

ISCA™

CATALOG 2023

ISCA CAPEX PROJECTS

ES Los productos de este catálogo solo están disponibles como productos de volumen/proyectos grandes, no para la venta de unidades individuales.

EN The products in this catalog are only available as volume products / large projects - not for single unit sale.

FR Les produits de ce catalogue sont uniquement disponibles en tant que produits en volume / grands projets - pas pour la vente à l'unité.



Address: 6701 Democracy
Blvd, Suite 300,
Bethesda, Maryland
20817

Web: iscahps.com

Email: info@iscahps.com

Phone: (+1) 240 800-4021

ISCA | FOOD INDUSTRY EQUIPMENT

Tabla de contenido

Table of contents

Table des matières

02



Mesa
Table
Tableau

14



Calderas
Boilers
Chaudières

20



Higiene
Hygiene
Hygiène

46



Mesa de gabinete
Cabinet Table
Tableau d'armoire

50



Armarios y Racks de Almacenamiento
Wardrobes and Storage Racks
Armoires et étagères de rangement

64



Carros de transporte
Transport Carts
Chariots de transport

86



Fregaderos
Sinks
Les puits



Mesas Tables ᐃᑦ ᑭᐃᐃᑦ ᑭᐃᐃᑦ



MESA DE CORTE A UNA CARA

ONE-SIDED CUTTING TABLE

TABLE DE COUPE UNIQUE

ES Fabricado en acero inoxidable AISI 304, superficie graneada, patas regulables en altura, dedicado para tableros de plástico PE de 300 mm de ancho y 30 mm de alto, borde elevado - 50 mm.

EN Made of stainless steel AISI 304, grained surface, adjustable legs' height, dedicated for PE plastic board's width 300 mm and height 30 mm, raised edge - 50 mm.

FR Fabriqué en acier inoxydable AISI 304, surface grainée, hauteur des pieds réglables, dédié aux panneaux en plastique PE largeur 300 mm et hauteur 30 mm, bord relevé - 50 mm.



Dimensión / Dimension / Dimension	Arte. No. / Art. no. / Art. Non.			
	Soldado / Welded / Soudé		Atornillada / Screwed / Vissé	
	c. estante / w. shelf / a. étagère	c. rejilla / w. grid / a. grille	c. estante / w. shelf / a. étagère	c. rejilla / w. grid / a. grille
1200 x 700 x 900	57201B0	57201R0	57201B5	57201R5
1500 x 700 x 900	57202B0	57202R0	57202B5	57202R5
1800 x 700 x 900	57203B0	57203R0	57203B5	57203R5
2000 x 700 x 900	57204B0	57204R0	57204B5	57204R5

MESA DE CORTE A UNA CARA

ONE-SIDED CUTTING TABLE

TABLE DE COUPE UNIQUE

ES Fabricado en acero inoxidable AISI 304, superficie graneada, patas regulables en altura, dedicado para tableros de plástico PE de 400 mm de ancho y 30 mm de alto, bordes elevados en los lados y en la parte posterior - 70 mm.

EN Made of stainless steel AISI 304, grained surface, adjustable legs' height, dedicated for PE plastic board's width 400 mm and height 30 mm, raised edges on sides and back - 70 mm.

FR Fabriqué en acier inoxydable AISI 304, surface grainée, hauteur des pieds réglables, dédié aux panneaux en plastique PE largeur 400 mm et hauteur 30 mm, bords relevés sur les côtés et à l'arrière - 70 mm.



Dimensión / Dimension / Dimension [mm]	Arte. No. / Art. no. / Art. Non.			
	Soldado / Welded / Soudé		Atornillada / Screwed / Vissé	
	c. estante / w. shelf / a. étagère	c. rejilla / w. grid / a. grille	c. estante / w. shelf / a. étagère	c. rejilla / w. grid / a. grille
1500 x 900 x 900	50201B0	50201R0	50201B5	
2000 x 900 x 900	50203B0	50203R0	50203B5	
2400 x 900 x 900	50205B0	50205R0	50205B5	
2700 x 900 x 900	50206B0	50206R0	50206B5	
3000 x 900 x 900	50207B0	50207R0	50207B5	

MESA DE CORTE A DOS LADOS

TWO-SIDED CUTTING TABLE

TABLE DE COUPE À DEUX CÔTÉS

ES Fabricado en acero inoxidable AISI 304, superficie graneada, patas regulables en altura, dedicado para tableros de plástico PE de 400 mm de ancho y 30 mm de alto.

EN Made of stainless steel AISI 304, grained surface, adjustable legs' height, dedicated for PE plastic board's width 400 mm and height 30 mm.

FR Fabriqué en acier inoxydable AISI 304, surface grainée, hauteur des pieds réglables, dédié aux panneaux en plastique PE largeur 400 mm et hauteur 30 mm.



Dimensión / Dimension / Dimension [mm]	Arte. No. / Art. no. / Art. Non.			
	Soldado / Welded / Soudé		Atornillada / Screwed / Vissé	
	c. estante / w. shelf / a. étagère	c. rejilla / w. grid / a. grille	c. estante / w. shelf / a. étagère	c. rejilla / w. grid / a. grille
2000 x 1000 x 900	50402B0	50402R0	50402B5	50402R5
2000 x 1200 x 900	51402B0	51402R0	51402B5	51402R5
2400 x 1000 x 900	50403B0	50403R0	50403B5	50403R5
2400 x 1200 x 900	51403B0	51403R0	51403B5	51403R5
2700 x 1000 x 900	50404B0	50404R0	50404B5	50404R5
2700 x 1200 x 900	51404B0	51404R0	51404B5	51404R5
3000 x 1000 x 900	50405B0	50405R0	50405B5	50405R5
3000 x 1200 x 900	51405B0	51405R0	51405B5	51405R5

PLACAS DE PLÁSTICO PE PARA MESAS DE CORTE

PE PLASTIC BOARDS FOR CUTTING TABLES

PLANCHES EN PLASTIQUE PE POUR TABLES DE COUPE

ES

EN

FR

Tablero de plástico PE 500.

PE 500 plastic board.

Panneau en plastique PE 500.

Dimensión / Dimension / Dimension [mm]	Arte. No. / Art. no. / Art. Non.	
	BLANCA / WHITE / BLANC	MARRÓN / BROWN / BRUN
1200 x 300 x 30	5576200	5578200
1500 x 300 x 30	5576300	5578300
1800 x 300 x 30	5576400	5578400
2000 x 300 x 30	5576500	5578500
1200 x 400 x 30	5573300	5589300
1350 x 400 x 30	5573700	5589700-004
1500 x 400 x 30	5573400	5589400
2000 x 400 x 30	5573600	5589600



MESA CON SALIDA

TABLE WITH OUTLET

TABLE AVEC SORTIE

ES Fabricada en acero inoxidable AISI 304, superficie graneada, patas regulables en altura, bordes elevados, con tubo de salida.

EN Made of stainless steel AISI 304, grained surface, adjustable legs' height, raised all edges, with outlet pipe.

FR Fabriqué en acier inoxydable AISI 304, surface grainée, hauteur des pieds réglables, tous les bords relevés, avec tuyau de sortie.



Dimensión / Dimension / Dimension [mm]	Arte. No./ Art. no./ Art. Non.			
	Soldado / Welded/ Soudé		Atornillada/ Screwed/ Vissé	
	c. estante/ w. shelf/ a. étagère	c. rejilla/ w. grid/ a. grille	c. estante/ w. shelf/ a. étagère	c. rejilla/ w. grid / a. grille
1500 x 1000 x 900	50301B0	50301R0	50301B5	50301R5
2000 x 1000 x 900	50302B0	50302R0	50302B5	50302R5
2400 x 1000 x 900	50303B0	50303R0	50303B5	50303R5
2700 x 1000 x 900	50304B0	50304R0	50304B5	50304R5
3000 x 1000 x 900	50306B0	50306R0	50306B5	50306R5

MESA CON BORDE ALZADO Y SALIDA

TABLE WITH RAISED EDGE AND OUTLET

TABLE AVEC BORD SURÉLEVÉ ET SORTIE

ES Fabricada en acero inoxidable AISI 304, superficie graneada, patas regulables en altura, bordes elevados en los lados y trasera - 70 mm, tubo de salida.

EN Made of stainless steel AISI 304, grained surface, adjustable legs' height, raised edges on sides and back - 70 mm, outlet pipe.

FR Fabriqué en acier inoxydable AISI 304, surface grainée, hauteur des pieds réglable, bords relevés sur les côtés et à l'arrière - 70 mm, tuyau de sortie.



Dimensión / Dimension / Dimension [mm]	Arte. No./ Art. no./ Art. Non.			
	Soldado / Welded/ Soudé		Atornillada/ Screwed/ Vissé	
	c. estante/ w. shelf/ a. étagère	c. rejilla/ w. grid/ a. grille	c. estante/ w. shelf/ Abla-geboden	c. rejilla/ w. grid / a. grille
1500 x 900 x 900	50101B0	50101R0	50101B5	50101R5
2000 x 900 x 900	50103B0	50103R0	50103B5	50103R5
2400 x 900 x 900	50105B0	50105R0	50105B5	50105R5
2700 x 900 x 900	50106B0	50106R0	50106B5	50106R5
3000 x 900 x 900	50107B0	50107R0	50107B5	50107R5

MESA PARA EMBUTIJADOR

TABLE FOR STUFFER

TABLE POUR REMPLIR

ES Fabricado en acero inoxidable AISI 304, patas regulables en altura, tres bordes elevados.

EN Made of stainless steel AISI 304, adjustable legs' height, raised three edges.

FR Fabriqué en acier inoxydable AISI 304, hauteur des pieds réglable, trois bords surélevés.

Dimensión / Dimension / Dimension [mm]	Arte. No/ Art. no. / Art. Non.
1400 x 800 x 850	5030400-021
1800 x 900 x 900	5030400-010
2200 x 1000 x 900	5030400-031
2500 x 1000 x 900	5030400-023



MESA DE TRABAJO

WORK TABLE

TABLE DE TRAVAIL

ES Fabricada en acero inoxidable AISI 304, cuerpo soldado, patas regulables en altura, canto posterior elevado.

EN Made of stainless steel AISI 304, welded body, adjustable legs' height, raised back edge.

FR Fabriqué en acier inoxydable AISI 304, corps soudé, hauteur des pieds réglable, bord arrière surélevé.

Dimensión / Dimension / Dimension [mm]	Arte. No/ Art. no. / Art. Non.
1200 x 700 x 900	H574127AV00
1400 x 700 x 900	H574147AV00
1600 x 700 x 900	H574167AV00
1800 x 700 x 900	H574187AV00
2000 x 700 x 900	H574207AV00



MESA DE TRABAJO CON CÓMODA

WORK TABLE WITH CHEST OF DRAWERS

TABLE DE TRAVAIL AVEC COMMODOE

ES Fabricada en acero inoxidable AISI 304, cuerpo soldado, patas regulables en altura, canto trasero elevado, 3 cajones.

EN Made of stainless steel AISI 304, welded body, adjustable legs' height, raised back edge, 3 drawers.

FR Fabriqué en acier inoxydable AISI 304, corps soudé, réglable hauteur pieds, bord arrière relevé, 3 tiroirs.



Dimensión / Dimension / Dimension [mm]	Arte. No/ Art. no./ Art. Non.	
	Cajonera a la derecha / Chest of drawers on right / Commode à droite	Cajonera a la izquierda / Chest of drawers on left / Commode à gauche
1200 x 700 x 900	51931-R0	51931-L0
1400 x 700 x 900	51932-R0	51932-L0
1600 x 700 x 900	51933-R0	51933-L0
1800 x 700 x 900	51933-R0	51935-L0
2000 x 700 x 900	51935-R0	51941-R0

MESA DE EMBALAJE

PACKING TABLE

TABLEAU D'EMBALLAGE

ES Fabricada en acero inoxidable AISI 304, superficie graneada, patas regulables en altura.

EN Made of stainless steel AISI 304, grained surface, adjustable legs' height.

FR Fabriqué en acier inoxydable AISI 304, surface grainée, hauteur des pieds réglable.



Dimensión / Dimension / Dimension [mm]	Arte. No/ Art. no./ Art. Non.			
	Soldado/ Welded/ Soudé		Atornillada/ Screwed/ Vissé	
	c. estante/ w. shelf / a. étagère	c. rejilla/ w. grid / a. grille	c. estante/ w. shelf / a. étagère	c. rejilla/ w. grid / a. grille
1200 x 700 x 900	57401B0	57401R0	57401B5	57401R5
1500 x 700 x 900	57402B0	57402R0	57402B5	57402R5
1800 x 700 x 900	57403B0	57403R0	57403B5	57403R5

MESA AUXILIAR

AUXILIARY TABLE

TABLE AUXILIAIRE



ES Fabricada en acero inoxidable AISI 304, superficie rectificada, patas regulables en altura.

EN Made of stainless steel AISI 304, ground surface, adjustable legs' height.

FR Fabriqué en acier inoxydable AISI 304, surface rectifiée, hauteur des pieds réglable.

Dimensión / Dimension / Dimension [mm]	Arte. No/ Art. no./ Art. Non.			
	Soldado/ Welded/ Soudé		Atornillada/ Screwed/ Vissé	
	c. estante/ w. shelf / a. étagère	c. rejilla/ w. grid / a. grille	c. estante/ w. shelf / a. étagère	c. rejilla/ w. grid / a. grille
630 x 500 x 850	57605B0	57605R0	57605B5	57605R5
850 x 500 x 850	57606B0	57606R0	57606B5	57606R5
1100 x 500 x 850	57607B0	57607R0	57607B5	57607R5
1130 x 500 x 850	57608B0	57608R0	57608B5	57608R5
650 x 650 x 850	57609B0	57609R0	57609B5	57609R5

MESA

TABLE

TABLEAU

ES Fabricada en acero inoxidable AISI 304, superficie rectificada, patas regulables en altura.

EN Made of stainless steel AISI 304, ground surface, adjustable legs' height.

FR Fabriqué en acier inoxydable AISI 304, surface rectifiée, hauteur des pieds réglable.



Dimensión / Dimension / Dimension [mm]	Arte. No/ Art. no. / Art. Non.
500 x 500 x 500	7350200
600 x 600 x 500	7350100

MESA DE MAQUINA

MACHINE TABLE

TABLE MACHINE

ES Fabricado en acero inoxidable AISI 304, versión estacionaria o móvil (2 ruedas fijas, 2 ruedas giratorias con freno), cuerpo soldado, patas reforzadas.

EN Made of stainless steel AISI 304, stationary or mobile version (2 fixed wheels, 2 swivel wheels with brake), welded body, reinforced legs.

FR Fabriqué en acier inoxydable AISI 304, version stationnaire ou mobile (2 roues fixes, 2 roues pivotantes avec frein), corps soudé, pieds renforcés.



Dimensión / Dimension / Dimension [mm]	Arte. No/ Art. no./ Art. Non.	
	en las piernas/ On legs / Version stationnaire	Sobre ruedas/ On wheels/ Sur roues
680 x 680 x 850	7350300	73503FB
850 x 850 x 850	7350400	73504FB

BLOQUE DE CARNICERO

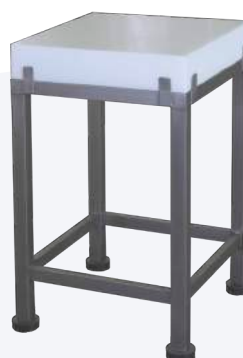
BUTCHER'S BLOCK

BLOC DE BOUCHER

ES Fabricado en acero inoxidable AISI 304, patas regulables en altura, dedicado para tableros de plástico PE de 100 mm de altura.

EN Made of stainless steel AISI 304, adjustable legs' height, dedicated for PE plastic board's height 100 mm.

FR Fabriqué en acier inoxydable AISI 304, hauteur des pieds réglables, dédié aux panneaux en plastique PE hauteur 100 mm.



Dimensión / Dimension / Dimension [mm]	Arte. No/ Art. no./ Art. Non.		
	bloque de carnicero/ Butcher's block / Bloc de boucher	Tablero de plástico blanco/ White plastic board/ Panneau en plastique blanc	Tablero de plástico marrón / Brown plastic board / Planche en plastique marron
400 x 400 x 750	55602K0	5585700	5586700
500 x 500 x 750	55604K0	5585900	5586900
600 x 600 x 750	55606K0	5586100	5587100
700 x 700 x 750	55607K0	5586200	5587200

SOPORTE CON ESTANTE

STAND WITH SHELF

SUPPORT AVEC ÉTAGÈRE

ES Fabricado en acero inoxidable AISI 304, cuerpo soldado, con balda, versión fija o móvil.

EN Made of stainless steel AISI 304, welded body, with shelf, stationary or mobile version.

FR Fabriqué en acier inoxydable AISI 304, corps soudé, avec étagère, version fixe ou mobile.



Dimensión Dimension Dimension [mm]	Arte. No/ Art. no./ Art. Non.		
	Cerrar / Lock/ Serrure	en las piernas/ On legs/ Sur les jambes	en las piernas / On wheels / Sur roues
600 x 500 x 1200	+	5540200	55402FB
600 x 500 x 1200	-	5540100	55401FB

SOPORTE CON GABINETE

STAND WITH CABINET

SUPPORT AVEC ARMOIRE

ES Fabricado en acero inoxidable AISI 304, cuerpo soldado, con armario, versión estacionaria o móvil.

EN Made of stainless steel AISI 304, welded body, with cabinet, stationary or mobile version.

FR Fabriqué en acier inoxydable AISI 304, corps soudé, avec armoire, version fixe ou mobile.



Dimensión Dimension Dimension [mm]	Arte. No/ Art. no./ Art. Non.		
	Cerrar/ Lock /Serrure	en las piernas /On legs /Sur les jambes	en las piernas /On wheels /Sur roues
600 x 500 x 1200	+	5540400	55404FB
600 x 500 x 1200	-	5540300	55403FB

SOPORTE PARA COLGAR

HANGING STAND

SUPPORT SUSPENDU

ES Fabricado en acero inoxidable AISI 304, montaje mural, cuerpo soldado.

EN Made of stainless steel AISI 304, wall mounted, welded body.

FR Fabriqué en acier inoxydable AISI 304, montage mural, corps soudé.



Dimensión / Dimension / Dimension [mm]	Cerrar/ Lock/ Serrure	Arte. No/ Art. no./ Art. Non.
600 x 500 x 100/200	+	5560200
600 x 500 x 100/200	-	5560100

MESA

TABLE

TABLEAU

ES Fabricada en acero inoxidable AISI 304, tablero de plástico, tapa con altura 20 mm, posibilidad de colgar taburetes debajo de la mesa.

EN Made of stainless steel AISI 304, plastic board, top with height 20 mm, possibility of hanging stools under the table.

FR Fabriqué en acier inoxydable AISI 304, plateau en plastique, plateau hauteur 20 mm, possibilité d'accrocher des tabourets sous la table.



Dimensión / Dimension / Dimension [mm]	Arte. No/ Art. no./ Art. Non.	Cantidad de heces/ Quantity of stools/ Quantité de tabourets
1800 x 700 x 800	9946025	8
1800 x 700 x 800	9946025-003	6
750 x 750 x 800	9946025-001	4

HECES

STOOL

TABOURET

ES

Fabricada en acero inoxidable AISI 304, asiento de tablero de plástico.

EN

Made of stainless steel AISI 304, plastic board seat.

FR

Fabriqué en acier inoxydable AISI 304, assise en planche de plastique.



Dimensión/Dimension/
Dimension[mm]

Arte. No/ Art. no./ Art. Non.

300 x 300 x 450

9946026

MESA DE EXPOSICIÓN MODULAR PARA PECES

MODULAR EXPOSITION TABLE FOR FISH

TABLE D'EXPOSITION MODULAIRE POUR POISSON

ES

Fabricado en acero inoxidable AISI 304.

EN

Made of stainless steel AISI 304.

FR

Fabriqué en acier inoxydable AISI 304

Dimensión / Dimension /
Dimension[mm]

Arte. No/ Art. no./ Art. Non.

1300 x 1100 x 510/750

9926-020

1300 x 1100 x 780/1020

9926-021

1300 x 1100 x 1020/1260

9926-022



MESA DE EXPOSICIÓN PARA PECES

EXPOSITION TABLE FOR FISH

TABLE D'EXPOSITION POUR LE POISSON

ES Fabricada en acero inoxidable AISI 304, tapa regulable en altura, regulación de la tapa en dos planos, sobre 4 ruedas giratorias (2 ruedas con freno).

EN Made of stainless steel AISI 304, adjustable top's height, top's adjustment in two planes, on 4 swivel wheels (2 wheels with brake).

FR Fabriqué en acier inoxydable AISI 304, hauteur du plateau réglable, réglage du plateau sur deux plans, sur 4 roues pivotantes (2 roues avec frein).



Dimensión/Dimension /
Dimension [mm]

Arte. No/ Art. no./ Art. Non.

2000 x 800 x 850

FS5121

STÓŁ DO EKSPOZYCJI RYB W LODZIE

EXPOSITION TABLE FOR FISH

TABLE D'EXPOSITION POUR LE POISSON

ES Fabricado en acero inoxidable AISI 304.

EN Made of stainless steel AISI 304.

FR Fabriqué en acier inoxydable AISI 304.

Dimensión /
Dimension /
Dimension [mm]

Arte. No/ Art. no.
/ Art. Non.

1088 x 1088 x 738/1045

FS511015





Calderas Boilers Chaudières



TABURETE ELÉCTRICO

ELECTRIC STOOL

TABOURET ÉLECTRIQUE

ES Fabricado en acero inoxidable AISI 304, diámetro D = 400 mm, control de temperatura de tres puntos, fuente de alimentación de 400 V, enchufe de conexión CEE 16A, potencia 5kW

EN Made of stainless steel AISI 304, diameter D = 400 mm, three-point temperatur control, 400 V power supply, CEE connection - plug 16A, power 5kW

FR Fabriqué en acier inoxydable AISI 304, diamètre D = 400 mm, contrôle de température à trois points, alimentation 400 V, connecteur CEE - prise 16A, puissance 5kW



Dimensión/ Dimensions /
Dimension [mm]

470 x 470 x 550

Arte. No/ Art. no./ Art. Non.

6061100

OLLA REDONDA

ROUND SHAPE BOILING POT

CASSEROLE DE FORME RONDE

; Fabricado en acero inoxidable AISI 304, superficie graneada, diedro con relleno de glicerina, sin aislamiento térmico, alimentación 400V, válvula 1 1/4", versión sobre patas/ruedas.

EN Made of stainless steel AISI 304, grained surface, dihedral with glycerine filling, without heat insulation, 400V power supply, valve 1 1/4", version on legs/ wheels.

FR En acier inoxydable AISI 304, surface grainée, dièdre rempli de glycérine, sans isolation thermique, alimentation 400V, vanne 1 1/4", version sur pieds/roues.



Capacidad/ Capacity / Capacité [l]	Dimensión/Dimensions/ Dimension [mm]	Dimensiones inter/ Ins. Dimensions / Dimension intér [mm]	energía / Power / Puissance [kW]	Versión/ Version / Version	Arte. No/ Art. no./ Art. Non
90	540/860	480/530	6	en las piernas	6080100
120	600/860	540/530	9	en las piernas	6080200
150	660/860	600/530	9	en las piernas	6080300
90	540/860	480/530	6	en las piernas	6080100-FB
120	600/860	540/530	9	en las piernas	6080200-FB
150	660/860	600/530	9	en las piernas	6080300-FB

OLLA REDONDA CON AISLAMIENTO TÉRMICO

ROUND SHAPE BOILING POT WITH HEAT INSULATION

CASSEROLE DE FORME RONDE AVEC ISOLATION THERMIQUE

ES Fabricada en acero inoxidable AISI 304, superficie graneada, triédrica con relleno de glicerina, con aislamiento térmico, alimentación 400V, válvula 1 1/4", versión sobre patas/ruedas.

EN Made of stainless steel AISI 304, grained surface, trihedral with glycerine filling, with heat insulation, 400V power supply, valve 1 1/4", version on legs/wheels.

FR Fabriqué en acier inoxydable AISI 304, surface grainée, trièdre rempli de glycérine, avec isolation thermique, alimentation 400V, vanne 1 1/4", version sur pieds/roues.



Capacidad/ Capacity / Capacité [l]	Dimensión/Dimensions/ Dimension [mm]	Dimensiones inter / Ins. Dimensions / Dimension intér [mm]	Fuerza/ Power / Puissance [kW]	Versión/ Version / Version	Arte. No/ Art. no./ Art. No
90	580/860	480/530	6	en las piernas	6080100-IT
120	640/860	540/530	9	en las piernas	6080200-IT
150	700/860	600/530	9	en las piernas	6080300-IT
90	580/860	480/530	6	en las piernas	6080100-FB-IT
120	640/860	540/530	9	en las piernas	6080200-FB-IT
150	700/860	600/530	9	en las piernas	6080300-FB-IT

OLLA REDONDA CON AGITADOR

ROUND SHAPE BOILING POT WITH STIRRER

MARMITE RONDE AVEC AGITATEUR

ES Fabricado en acero inoxidable AISI 304, superficie graneada, diedro con relleno de glicerina, sin aislamiento térmico, alimentación 400V, válvula 1 1/4", versión sobre ruedas.

EN Made of stainless steel AISI 304, grained surface, dihedral with glycerine filling, without heat insulation, 400V power supply, valve 1 1/4", version on wheels.

FR En acier inoxydable AISI 304, surface grainée, dièdre rempli de glycérine, sans isolation thermique, alimentation 400V, vanne 1 1/4", version sur roulettes.



Capacidad/ Capacity / Capacité [l]	Dimensión/Dimensions/ Dimension [mm]	Dimensiones inter./ Ins. Dimensions/ Dimension intér [mm]	Fuerza/ Power / Puissance [kW]	Rotaciones del agitador (rpm) / Stirrer rotations (rpm)/ U/Min.	Arte. No/ Art. no./ Art. No
150	885 x 935 x 1079	600/530	9	14	6080300-FB-RW

OLLA HIRVIENDO

BOILING POT

BOUILLLOIRE

ES Fabricada en acero inoxidable AISI 304, superficie rectificada, triédrica con relleno de glicerina, con aislamiento térmico, control digital de temperatura, alimentación 400V, válvula de 1 1/2" y 2" (1000 l), versión sobre patas.

EN Made of stainless steel AISI 304, ground surface, trihedral with glycerine filling, with heat insulation, digital temperature control, 400V power supply, valve 1 1/2" (200 l) or 2" (400 l), the version on wheels.

FR Fabriqué en acier inoxydable AISI 304, surface rectifiée, trièdre avec remplissage glycéринé, avec isolation thermique, contrôle numérique de la température, alimentation 400V, vanne 1 1/2" et 2" (1000 l), version sur pieds.



Capacidad/ Capacity / Capacité [l]	Dimensión/Dimensions/ Dimension [mm]	Dimensiones inter./ Ins. Dimensions/ Dimension intér [mm]	Fuerza/ Power / Puissance [kW]	Válvula/ Valve/ Soupape	Arte. No/ Art. no./ Art. Non
300	1178 x 1115 x 1020	900 x 800 x 400	27	1 1/2"	6080900-003
400	1365 x 1181 x 1020	1150 x 800 x 450	27	1 1/2"	6080900-002
500	1665 x 1188 x 1020	1450 x 800 x 440	27	1 1/2"	6080900-004
1000	2000 x 1200 x 1000 mm	1800 x 1000 x 590	45	2"	6080900-008

OLLA CON AGITADOR

BOILING POT WITH STIRRER

MARMITE AVEC AGITATEUR

ES Fabricada en acero inoxidable AISI 304, superficie rectificada, triédrica con relleno de glicerina, con aislamiento térmico, control digital de temperatura, alimentación 400V, válvula de 1 1/2" (200 l) o 2" (400 l), versión sobre ruedas.

EN Made of stainless steel AISI 304, ground surface, trihedral with glycerine filling, with heat insulation, digital temperature control, 400V power supply, valve 1 1/2" (200 l) or 2" (400 l), version on wheels.

FR Fabriqué en acier inoxydable AISI 304, plan rectifié, trièdre avec remplissage glycéринé, avec isolation thermique, contrôle numérique de la température, alimentation 400V, vanne 1 1/2" (200 l) ou 2" (400 l), version sur roulettes.



Capacidad/ Capacity / Capacité [mm]	Dimensión/Dimensions/ Dimension [mm]	Dimensiones inter./ Ins. Dimensions/ Dimension intér [mm]	Fuerza/ Power / Puissance [kW]	Potencia del agitador / Stirrer power / Puissance de l'agitateur [kW]	Rotaciones del agitador/ Stirrer rotations (rpm)/ U/	Arte. No/ Art. no. / Art. Non. / Art. Non.
200	1116 x 1061 x 1323	700/530	12	0,18	8	6080700-M2-1
400	1360 x 1238 x 1453	950/600	27	0,37	10	6080900-M1-1

OLLA CON AGITADOR DE VELOCIDAD VARIABLE

BOILING POT WITH VARIABLE SPEED CONTROL STIRRER

CUISINIÈRE AVEC AGITATEUR À VITESSE VARIABLE

ES Fabricada en acero inoxidable AISI 304, superficie rectificada, triédrica con relleno de glicerina, con aislamiento térmico, control digital de temperatura, alimentación 400V, conexión neumática 6 bares, válvula 2", versión sobre ruedas (500 l sobre patas).

EN Made of stainless steel AISI 304, ground surface, trihedral with glycerine filling, with heat insulation, digital temperture control, 400V power supply, pneumatic connection 6 bars, valve 2", version on wheels (500 l on legs).

FR En acier inoxydable AISI 304, surface rectifiée, trièdre avec remplissage glycérine, avec isolation thermique, contrôle numérique de la température, alimentation 400V, raccordement pneumatique 6 bars, vanne 2", version sur roues (500 l sur pieds).



Capacidad/ Capacity/ Capacité [l]	Dimensión/ Dimensions/ Dimension [mm]	Dimensiones inter./ Ins. Dimensions/ Dimension intér [mm]	Fuerza/ Power / Puissance [kW]	Potencia del agitador/ Stirrer power/ Puissance de l'agitateur [kW]	Rotación del agitador / Stirrer rotations (rpm) / U/Min.	Arte. No/ Art. no. / Art. Non.
200	1230 x 1292 x 1302	700/530	12	0,75	5-50	6080700-200MIT
400	1426 x 1461 x 1560	950/600	27	1,5	5-35	6080900-400MIT
500	1380 x 1614 x 1739	1020/500	27	1,5	5-35	6080900-500MIT

OLLA CON AGITADOR DE VELOCIDAD VARIABLE

BOILING POT WITH VARIABLE SPEED CONTROL STIRRER

CUISINIÈRE AVEC AGITATEUR À VITESSE VARIABLE

ES Fabricada en acero inoxidable AISI 304, superficie rectificada, triédrica con relleno de glicerina, con aislamiento térmico, control digital de temperatura, alimentación 400V, volquete hidráulico 100°, versión sobre patas.

EN Made of stainless steel AISI 304, ground surface, trihedral with glycerine filling, with heat insulation, digital temperture control, 400V power supply, hydraulic tipper 100°, version on legs.

FR En acier inoxydable AISI 304, surface rectifiée, trièdre avec remplissage glycérine, avec isolation thermique, contrôle numérique de la température, alimentation 400V, basculeur hydraulique 100°, version sur pieds.



Capacidad/ Capacity / Capacité [l]	Dimensión/Dimensions/ Dimension [mm]	Fuerza/ Power / Puissance [kW]	Potencia del agitador/ Stirrer power/ Puissance de l'agitateur [kW]	Rotaciones del agitador/ Stirrer rotations (rpm)	Arte. No/ Art. no./ Art. Non
400	2240 x 1260 x 1420	27	5,8	1-140	60809-400TIP

OLLA A VAPOR

STEAM BOILIG POT

MARMITE A VAPEUR



ES Fabricado en acero inoxidable AISI 304, rectificado, superficie, válvula 1 1/2", versión sobre patas.

EN Made of stainless steel AISI 304, ground, surface, valve 1 1/2", version on legs.

FR Fabriqué en acier inoxydable AISI 304, rectifié, surface, vanne 1 1/2", version sur pieds.

Capacidad/ Capacity / Capacité [l]	Dimensión/Dimensions/ Dimension [mm]	Presión de vapor/ Steam pressure/ Dampfdruck	Conexión de vapor/ Steam connection/ Connexion vapeur	Conexión de condensado / Condensate connec- tion/ Raccordement condensat	Arte. No/ Art. no./ Art. Non
200	1320 x 1038 x 1340	0,05	1"	3/4"	6081000
600	1870 x 1456 x 1340	0,05	1 1/2"	1"	6084000

OLLA HIRVIENDO

BOILING POT

BOUILLLOIRE

ES Fabricada en acero inoxidable AISI 304, superficie rectificada, triédrica con relleno de glicerina, con aislamiento térmico, alimentación 400V, válvula 1 1/4" (o 1 1/2" en 200 l), versión sobre ruedas.

EN Made of stainless steel AISI 304, ground surface, trihedral with glycerine filling, with heat insulation, 400V power supply, valve 1 1/4" (or 1 1/2" in 200 l), version on wheels.

FR En acier inoxydable AISI 304, surface rodée, trièdre avec remplissage glycérine, avec isolation thermique, alimentation 400V, vanne 1 1/4" (ou 1 1/2" en 200 l), version sur roulettes.



Capacidad/ Capaci- ty/ Capacité [l]	Dimensión/ Dimen- sions/ Dimension [mm]	Dimensiones inter./ Ins. Dimensions / Dimension intér. [mm]	Fuerza/ Power / Puissance [kW]	Válvula / Valve / Soupape	Control de temp digital/ Digital temp. Control/ Temp numérique. Contrôle	Arte. No/ Art. no. / Art. Non.
120	852 x 700 x 1052	540/530	9	1 1/4"	Nie	6080500
150	852 x 700 x 1052	600/530	9	1 1/4"	Nie	6080600
150	830 x 700 x 1464	600/530	9	1 1/2"	Tak	60806-KA10
200	1050 x 850 x 1420	700/30	12	1 1/2"	Tak	6080700



Higiene
Hygiene
Hygiène



LAVABO CON INTERRUPTOR DE RODILLA

WASHBASIN WITH KNEE SWITCH

LAVABO AVEC INTERRUPTEUR AU GENOU

ES Fabricado en acero inoxidable AISI 304, montaje mural, 0,8 bar min. presión, tiempo de caudal de agua regulable, con pico y mezclador de agua.

EN Made of stainless steel AISI 304, wall mounted, 0,8 bar min. pressure, adjustable water flow time, with spout and water mixer.

FR En acier inoxydable AISI 304, montage mural, 0,8 bar min. pression, temps d'écoulement d'eau réglable, avec bec et mélangeur d'eau.



Dimensión/ Dimensions / Dimension [mm]	Dimensiones del cuenco/ Bowl dimensions / Dimensions du bol [mm]	Arte. No/ Art. no. / Art. Non.
400 x 320 x 240	340 x 240 x 150	5330100
470 x 410 x 240	370 x 340 x 150	5310100-P
550 x 450 x 270	500 x 310 x 150	5320100

LAVABO CON INTERRUPTOR DE SENSOR

WASHBASIN WITH SENSOR SWITCH

LAVABO AVEC INTERRUPTEUR CAPTEUR

ES Fabricado en acero inoxidable AISI 304, de pared, caudal de agua 1,8 l/min, con pico y mezclador de agua.

EN Made of stainless steel AISI 304, wall mounted, water flow 1,8 l/ min, with spout and water mixer.

FR Fabriqué en acier inoxydable AISI 304, montage mural, débit d'eau 1,8 l/ min, avec bec verseur et mélangeur d'eau.



Dimensión/ Dimensions / Dimension [mm]	Dimensiones del cuenco/ Bowl dimensions / Dimensions du bol [mm]	Arte. No/ Art. no. / Art. Non.
400 x 320 x 240	340 x 240 x 150	5330500
470 x 410 x 240	370 x 340 x 150	5310500-N
550 x 450 x 270	500 x 310 x 150	5320600

LAVABO CON INTERRUPTOR DE SENSOR Y CALENTADOR DE AGUA

WASHBASIN WITH SENSOR SWITCH AND WATER HEATER

LAVABO AVEC INTERRUPTEUR CAPTEUR ET CHAUFFE-EAU

ES Fabricado en acero inoxidable AISI 304, de pared, caudal de agua 1,8 l/min, calentador de agua 230V 3,5 kW, con pico y mezclador de agua.

EN Made of stainless steel AISI 304, wall mounted, water flow 1,8 l/ min, water heater 230V 3,5 kW, with spout and water mixer.

FR Fabriqué en acier inoxydable AISI 304, montage mural, débit d'eau 1,8 l/ min, chauffe-eau 230V 3,5 kW, avec bec et mélangeur d'eau.



Dimensión/ Dimensions / Dimension [mm]	Dimensiones del cuenco/ Bowl dimensions / Dimensions du bol [mm]	Arte. No/ Art. no. / Art. Non.
470 x 410 x 240	370 x 340 x 150	5350500

LAVABO CON INTERRUPTOR SENSOR Y PARED TRASERA

WASHBASIN WITH SENSOR SWITCH AND BACK WALL

LAVABO AVEC INTERRUPTEUR CAPTEUR ET MUR ARRIÈRE

ES Fabricada en acero inoxidable AISI 304, de pared, con grifo y mezclador de agua, altura pared trasera 525 mm.

EN Made of stainless steel AISI 304, wall mounted, with spout and water mixer, back wall height 525 mm.

FR Fabriqué en acier inoxydable AISI 304, montage mural, avec bec et mélangeur d'eau, hauteur de paroi arrière 525 mm.



Dimensión/ Dimensions / Dimension [mm]	Dimensiones del cuenco/ Bowl dimensions / Dimensions du bol [mm]	Versión/ Version / Version	Arte. No/ Art. no./ Art. Non
450 x 490 x 795	370 x 340 x 150	230V	5310723
		24V	5310700

LAVABO SOBRE PIE

WASHBASIN ON LEG

LAVABO SUR PIED

ES Fabricado en acero inoxidable AISI 304, con pared trasera, interruptor con sensor, pata de suelo, caudal de agua 1,8 l/min., con grifo y mezclador de agua.

EN Made of stainless steel AISI 304, with back wall, sensor swi-tch, floor mounted leg, water flow 1,8 l/min., with tap and water mixer.

FR Fabriqué en acier inoxydable AISI 304, avec paroi arrière, interrupteur à capteur, pied au sol, débit d'eau 1,8 l/min., avec robinet et mélangeur d'eau.



Dimensión/ Dimensions / Dimension [mm]	Dimensiones del cuenco/ Bowl dimensions / Dimensions du bol [mm]	Arte. No/ Art. no. / Art. Non.
470 x 420 x 1210	370 x 340 x 150	5310500-044

PLATAFORMA DE LAVABO CON INTERRUPTOR DE RODILLA

WASHBASIN TROUGH WITH KNEE SWITCH

AUGE POUR LAVABO AVEC INTERRUPTEUR AU GENOU

ES Fabricada en acero inoxidable AISI 304, de pared, con grifo y mezclador de agua, toma de agua, desagüe a la izquierda, pared trasera.

EN Made of stainless steel AISI 304, wall mounted, with spout and water mixer, water fitting, outflow on left, back wall.

FR En acier inoxydable AISI 304, montage mural, avec bec et mélangeur d'eau, raccord d'eau, évacuation à gauche, paroi arrière.



Dimensión/ Dimensions / Dimension [mm]	Cantidad de puestos/ Quantity of stands / Quantité de stands	Arte. No/ Art. no. / Art. Non.
1300 x 500 x 700	2	51002WH-003
1900 x 500 x 700	3	51003WH-006
2400 x 500 x 700	4	51004WH-005

PLATAFORMA DE LAVABO CON INTERRUPTOR DE SENSOR

WASHBASIN TROUGH WITH SENSOR SWITCH

CUVETTE POUR LAVABO AVEC INTERRUPTEUR CAPTEUR

ES Fabricada en acero inoxidable AISI 304, de pared, con grifo y mezclador de agua, toma de agua, salida a la izquierda, alimentación 230V, 50 Hz, tensión de control 230 V (24 V a petición del cliente), pared trasera.

EN Made of stainless steel AISI 304, wall mounted, with spout and water mixer, water fitting, outflow on left, power supply 230V, 50 Hz, control voltage 230 V (24 V on customer request), back wall.

FR En acier inoxydable AISI 304, montage mural, avec bec et mélangeur d'eau, raccord d'eau, sortie à gauche, alimentation 230V, 50 Hz, tension de commande 230 V (24 V sur demande du client), paroi arrière.



Dimensión/ Dimensions / Dimension [mm]	Cantidad de puestos/ Quantity of stands / Quantité de stands	Arte. No/ Art. no. / Art. Non.
1300 x 500 x 700	2	51002WH-002
1900 x 500 x 700	3	51003WH-003
2400 x 500 x 700	4	51004WH-004

PANEL HIGIÉNICO

HYGIENIC PANEL

PANNEAU HYGIÉNIQUE

ES Fabricado en acero inoxidable AISI 304, de pared, lavabo de dimensiones 470 x 410 x 240 mm, lavabo con caño y mezclador de agua, con sensor o pulsador de rodilla, 2 dispensadores de desinfectante, dispensador de toallas de papel, papelera.

EN Made of stainless steel AISI 304, wall mounted, washbasin dimensions 470 x 410 x 240 mm, washbasin with spout and water mixer, with sensor or knee switch, 2 disinfectant dispensers, paper towel dispenser, paper bin.

FR En acier inoxydable AISI 304, montage mural, dimensions du lavabo 470 x 410 x 240 mm, lavabo avec bec et mélangeur d'eau, avec capteur ou interrupteur au genou, 2 distributeurs de désinfectant, distributeur d'essuie-mains, corbeille à papier.



Dimensión/ Dimensions / Dimension [mm]	Versión/ Version/ Version	Arte. No/ Art. no. / Art. Non.
	lavabo con interruptor de sensor / washbasin with sensor switch / lavabo avec interrupteur sensoriel	5310500-012
950 x 950	lavabo con interruptor de rodilla / washbasin with knee switch / lavabo avec interrupteur au genou	5310100-019
	lavabo con interruptor de sensor y esterilizador de cuchillos / washbasin with sensor switch and knives sterilizer / lavabo avec interrupteur à capteur et stérilisateur de couteaux	5310500-015

LAVADORA DE CALZADO MANUAL

MANUAL FOOTWEAR WASHER

LAVE-CHAUSSURES MANUEL

ES Fabricada en acero inoxidable AISI 304, patas regulables en altura, accionadas por pedal. Abastecimiento de agua 1/2", desagüe 1 1/2"

EN Made of stainless steel AISI 304, adjustable legs' height, activa-ted by a foot pedal. Water supply 1/2", drainage 1 1/2"

FR Fabriqué en acier inoxydable AISI 304, hauteur des pieds réglable, actionné par une pédale. Arrivée d'eau 1/2", vidange 1 1/2"



Dimensión/ Dimensions/ Dimension [mm]	Arte. No/ Art. no./ Art. Non.
400 x 510 x 420	6871400

ARANDELA DELANTERA

APRON WASHER

LAVE-TABLIER

ES Fabricado en acero inoxidable AISI 304, 1 ó 2 cepillos, superficie rectificada, patas regulables en altura, entrada agua 1/2", desagüe 1 1/2"

EN Made of stainless steel AISI 304, 1 or 2 brushes, ground surface, adjustable legs' height, water supply 1/2", drainage 1 1/2"

FR Fabriqué en acier inoxydable AISI 304, 1 ou 2 brosses, surface rectifiée, hauteur des pieds réglables, arrivée d'eau 1/2", évacuation 1 1/2"



Dimensión/ Dimensions / Dimension [mm]	cantidad de cepillos / Quantity of brushes / Quantité de pinceaux	Arte. No/ Art. no./ Art. Non.
1100 x 425 x 1900	2	6871500-003
1100 x 425 x 1900	1	6871500

LAVADORA DE DELANTAL Y CALZADO

APRON AND FOOTWEAR WASHER

LAVE-TABLIER ET CHAUSSURES

ES Fabricado en acero inoxidable AISI 304, 2 + 1 cepillos, superficie rectificada, patas regulables en altura, alimentación 400V AC, 50 Hz, toma de agua 1/2", desagüe 1 1/2".

EN Made of stainless steel AISI 304, 2 + 1 brushes, ground surface, adjustable legs' height, power supply 400V AC, 50 Hz, water supply 1/2", drainage 1 1/2".

FR Fabriqué en acier inoxydable AISI 304, 2 + 1 brosses, surface rectifiée, hauteur des pieds réglables, alimentation 400V AC, 50 Hz, arrivée d'eau 1/2", vidange 1 1/2".



Dimensión/ Dimensions / Dimension [mm]	cantidad de cepillos / Quantity of brushes/ Quantité de pinceaux	Arte. No/ Art. no./ Art. No
1345 x 676 x 1979	2+1	6871600

ARANDELA DE SUELA DE ZAPATO

SHOE SOLE WASHER

RONDELLE DE SEMELLE DE CHAUSSURE

ES Fabricado en acero inoxidable AISI 304, cuerpo soldado, patas regulables en altura, alimentación 400V AC, 50 Hz, entrada de agua 3/4", desagüe 1 1/2".

EN Made of stainless steel AISI 304, welded body, adjustable legs' height, power supply 400V AC, 50 Hz, water supply 3/4", drainage 1 1/2".

FR Fabriqué en acier inoxydable AISI 304, corps soudé, hauteur des pieds réglable, alimentation 400V AC, 50 Hz, arrivée d'eau 3/4", vidange 1 1/2".



Dimensión/ Dimensions / Dimension [mm]	cantidad de cepillos / Quantity of brushes/ Quantité de pinceaux	Arte. No/ Art. no./ Art. No
335 x 765 x 1120	1	6870000

ARANDELA DE SUELA DE ZAPATO

SHOE SOLE WASHER

RONDELLE DE SEMELLE DE CHAUSSURE

ES Fabricado en acero inoxidable AISI 304, cuerpo soldado, patas regulables en altura, alimentación 400V AC, 50 Hz, entrada de agua 3/4", desagüe 1 1/2".

EN Made of stainless steel AISI 304, welded body, adjustable legs' height, power supply 400V AC, 50 Hz, water supply 3/4", drainage 1 1/2".

FR Fabriqué en acier inoxydable AISI 304, corps soudé, hauteur des pieds réglable, alimentation 400V AC, 50 Hz, arrivée d'eau 3/4", vidange 1 1/2".



Dimensión/ Dimensions / Dimension [mm]	cantidad de cepillos / Quantity of brushes/ Quantité de pinceaux	Arte. No/ Art. no./ Art. No
1000 x 676 x 1028	1+1	6870100

ARANDELA DE SUELA DE ZAPATO

SHOE SOLE WASHER

RONDELLE DE SEMELLE DE CHAUSSURE

ES Fabricado en acero inoxidable AISI 304, cuerpo soldado, patas regulables en altura, alimentación 400V AC, 50 Hz, potencia instalada 0,25kW, alimentación 3/4", salida agua diám. 50 mm.

EN Made of stainless steel AISI 304, welded body, adjustable legs' height, power supply 400V AC, 50 Hz, installed power 0,25kW, wa-ter supply 3/4", water outflow diam. 50mm.

FR Fabriqué en acier inoxydable AISI 304, corps soudé, hauteur des pieds réglables, alimentation 400V AC, 50 Hz, puissance installée 0,25kW, alimentation en eau 3/4", sortie d'eau diam. 50 mm.



Dimensión/ Dimensions / Dimension [mm]	cantidad de cepillos / Quantity of brushes/ Quantité de pinceaux	Arte. No/ Art. no./ Art. No
700 x 743 x 1100	1	6870200

LAVADORA DE CALZADO ALTA

HIGH FOOTWEAR WASHER

LAVE-CHAUSSURES HAUTES

ES Fabricado en acero inoxidable AISI 304, cuerpo soldado, patas regulables en altura, alimentación 400V AC, 50 Hz, entrada de agua 3/4", salida de agua diám. 50 mm.

EN Made of stainless steel AISI 304, welded body, adjustable legs' height, power supply 400V AC, 50 Hz, water supply 3/4", water outflow diam. 50 mm.

FR Fabriqué en acier inoxydable AISI 304, corps soudé, hauteur des pieds réglables, alimentation 400V AC, 50 Hz, arrivée d'eau 3/4", sortie d'eau diam. 50 millimètres.



Dimensión/ Dimensions / Dimension [mm]	cantidad de cepillos / Quantity of brushes / Quantité de pinceaux	Arte. No/ Art. no./ Art. Non.
865 x 809 x 1100	3	6870300

ARANDELA DE SUELA DE ZAPATO PASANTE

PASS-THROUGH SHOE SOLE WASHER

RONDELLE DE SEMELLE DE CHAUSSURE PASANTE

ES Fabricado en acero inoxidable AISI 304, cuerpo soldado, patas regulables en altura, alimentación 400V AC, 50 Hz, potencia instalada 0,6 kW, alimentación de agua 3/4", salida de agua diám. 50 mm.

EN Made of stainless steel AISI 304, welded body, adjustable legs' height, power supply 400V AC, 50 Hz, installed power 0,6 kW, wa-ter supply 3/4", water outflow diam. 50mm.

FR Fabriqué en acier inoxydable AISI 304, corps soudé, hauteur des pieds réglables, alimentation 400V AC, 50 Hz, puissance installée 0,6 kW, alimentation en eau 3/4", sortie d'eau diam. 50 mm.



Dimensión/ Dimensions / Dimension [mm]	cantidad de cepillos / Quantity of brushes / Quantité de pinceaux	Arte. No/ Art. no./ Art. Non.
1700 x 900 x 1506	2	6881002M2

LAVACALZADO PASANTE ALTO PASS- THROUGH HIGH FOOTWEAR WASHER LAVE-CHAUSSURES HAUTES PASS- THROUGH

ES Fabricado en acero inoxidable AISI 304, cuerpo soldado, patas regulables en altura, alimentación 400V AC, 50 Hz, entrada de agua 3/4", salida de agua diám. 50 mm.

EN Made of stainless steel AISI 304, welded body, adjustable legs' height, power supply 400V AC, 50 Hz, water supply 3/4", water outflow diam. 50mm.

FR Fabriqué en acier inoxydable AISI 304, corps soudé, hauteur des pieds réglables, alimentation 400V AC, 50 Hz, arrivée d'eau 3/4", sortie d'eau diam. 50 mm.



Dimensión/ Dimensions / Dimension [mm]	cantidad de cepillos / Quantity of brushes/ Quantité de pinceaux	Arte. No/ Art. no./ Art. No
1510 x 1100 x 1515	5	6881004M2

LAVADORA DE CALZADO PASANTE ALTA CON FONDO INCLINADO PASS-THROUGH HIGH FOOTWEAR WASHER WITH SLANTED BDESHERS LAVE-CHAUSSURES HAUTES PASSANT AVEC COUCHES INCLINEES

ES Fabricado en acero inoxidable AISI 304, cuerpo soldado, 6 cepillos (4 cepillos diám. 230 mm, posiciones de los cepillos a 6° ángulo, 2 cepillos inferiores diám. 240 mm, posición horizontal), patas regulables en altura, potencia alimentación 400V AC, 50 Hz, 16A, alimentación agua 3/4", salida agua diam. 50 mm.

EN Made of stainless steel AISI 304, welded body, 6 brushes (4 brushes diam. 230 mm, positions of brushes at 6° angle, 2 bottom brushes diam. 240 mm, horizontal position), adjustable legs' height, power supply 400V AC, 50 Hz, 16A, water supply 3/4", water outflow diam. 50mm.

FR Fabriqué en acier inoxydable AISI 304, corps soudé, 6 brosses (4 brosses diam. 230 mm, positions des brosses à un angle de 6°, 2 brosses inférieures diam. 240 mm, position horizontale), hauteur des pieds réglables, puissance alimentation 400V AC, 50 Hz, 16A, arrivée d'eau 3/4", sortie d'eau diam. 50 mm.



Dimensión/ Dimensions / Dimension [mm]	cantidad de cepillos / Quantity of brushes/ Quantité de pinceaux	Arte. No/ Art. no./ Art. Non
2606 x 1000 x 1490	6	6881006M2

PASO DESINFECTANTE

DISINFECTING PASSAGE

PASSAGE DE DÉSINFECTION

ES Fabricada en acero inoxidable AISI 304, patas regulables en altura, salida de agua 1 1/2".

EN Made of stainless steel AISI 304, adjustable legs' height, water outflow 1 1/2".

FR Fabriqué en acier inoxydable AISI 304, hauteur des pieds réglable, sortie d'eau 1 1/2".



Dimensión/ Dimensions / Dimension [mm]	Versión/ Version/ Version	Arte. No/ Art. no./ Art. Non.
1200 x 800 x 250	en las piernas/ On legs / Sur les jambes	6871600-032
1200 x 800 x 150	Montado en el piso/ Floor mounted/ Fixé au sol	6871600-009

ESTACIÓN DE DOSIFICACIÓN DE JABÓN

SOAP DOSING STATION

STATION DE DOSAGE DE SAVON

ES Fabricado en acero inoxidable AISI 304, alimentación 230V, 50Hz, tensión de control 24V DC, potencia 0,1 kW, versión suspendida o de pie, torniquete a izquierda o derecha, giro en uno o dos sentidos.

FR Fabriqué en acier inoxydable AISI 304, alimentation 230V, 50Hz, tension de commande 24V DC, puissance 0,1 kW, version suspendue ou debout, tourniquet à gauche ou à droite, rotation dans un ou deux sens.

EN Made of stainless steel AISI 304, power supply 230V, 50Hz, control voltage 24V DC, power 0,1 kW, hanging or standing version, turnstile on left or right, rotate in one or two directions.



Dimensión / Dimensions / Dimension [mm]	Versión/ Version/ Version	Arte. No / Art. no. / Art. Non.
1393 x 970 x 970	Colgante, izquierda, unidireccional/ Hanging, left, one-direction/ Suspendu, gauche, unidirectionnel	6882120L1
1393 x 970 x 970	Colgante, izquierda, dos direcciones/ Hanging, left, two-directions/ Suspendu, gauche, bidirectionnel	6882120L2
1393 x 970 x 970	Colgante, derecha, unidireccional / Hanging, right, one-direction/ Suspendu, droit, unidirectionnel	6882120P1
1393 x 970 x 970	Colgante, derecha, dos direcciones/ Hanging, right, two-directions/ Suspendu, droit, bidirectionnel	6882120P2
1393 x 970 x 1319	De pie, izquierda, unidireccional/ Standing, left, one-direction/ Debout, gauche, unidirectionnel	6881120L1
1393 x 970 x 1319	De pie, izquierda, bidireccional/ Standing, left, two-directions/ Debout, gauche, bidirectionnel	6881120L2
1393 x 970 x 1319	Standing, right, one-direction/ Standing, right, one-direction/ Debout, droite, unidirectionnel	6881120P1
1393 x 970 x 1319	De pie, a la derecha, en dos direcciones/ Standing, right, two-directions/ Debout, droite, bidirectionnel	6881120P2

ESTACIÓN DE DESINFECCIÓN DE MANOS

HAND DISINFECTATION STATION

STATION DE DÉSINFECTION DES MAINS

ES Fabricado en acero inoxidable AISI 304, alimentación 230V, 50Hz, tensión de control 24V DC, potencia 0,1 kW, versión suspendida o de pie, torniquete a izquierda o derecha, giro en uno o dos sentidos.

EN Made of stainless steel AISI 304, power supply 230V, 50Hz, control voltage 24V DC, power 0,1 kW, hanging or standing version, turnstile on left or right, rotate in one or two directions.

FR Fabriqué en acier inoxydable AISI 304, alimentation 230V, 50Hz, tension de commande 24V DC, puissance 0,1 kW, version suspendue ou debout, tourniquet à gauche ou à droite, rotation dans un ou deux sens.



Dimensión / Dimensions / Dimension [mm]	Versión/ Version/ Version	Arte. No / Art. no. / Art. Non.
1365 x 985 x 972	Colgante, izquierda, unidireccional/ Hanging, left, one-direction/ Suspendu, gauche, unidirectionnel	6882110L1
1365 x 985 x 972	Colgante, izquierda, dos direcciones/ Hanging, left, two-directions/ Suspendu, gauche, bidirectionnel	6882110L2
1365 x 985 x 972	Colgante, derecha, unidireccional / Hanging, right, one-direction/ Suspendu, droit, unidirectionnel	6882110P1
1365 x 985 x 972	Colgante, derecha, dos direcciones/ Hanging, right, two-directions/ Suspendu, droit, bidirectionnel	6882110P2
1395 x 970 x 1320	De pie, izquierda, unidireccional/ Standing, left, one-direction/ Debout, gauche, unidirectionnel	6881110L1
1395 x 970 x 1320	De pie, izquierda, bidireccional/ Standing, left, two-directions/ Debout, gauche, bidirectionnel	6881110L2
1395 x 970 x 1320	Standing, right, one-direction/ Standing, right, one-direction/ Debout, droite, unidirectionnel	6881110P1
1395 x 970 x 1320	De pie, a la derecha, en dos direcciones/ Standing, right, two-directions/ Debout, droite, bidirectionnel	6881110P2

PARED HIGIÉNICA

HYGIENIC WALL

MUR HYGIÉNIQUE

ES Fabricado en acero inoxidable AISI 304, cuerpo soldado, alimentación agua: lavabo (agua fría/caliente): 1/2", lavacalzado: 3/4", salida agua: DN 32, alimentación: 230V AC, 50 Hz, instalado potencia 0,18 kw. Equipo:

- lavadora de calzado,
- lavabo con interruptor de sensor,
- dispensador de jabón,
- dispensador de líquido desinfectante,
- dispensador de toallas de papel,
- papelera,
- auto para detergentes.

EN Made of stainless steel AISI 304, welded body, water supply: washbasin (cold/ hot water): 1/2", footwear washer: 3/4", water outflow: DN 32, power supply: 230V AC, 50 Hz, installed power 0,18 kW. Equipment:

- footwear washer,
- washbasin with sensor switch,
- soap dispenser,
- disinfection liqui dispenser,
- paper towel dispenser,
- paper bin,
- sehlf for detergents.

FR En acier inoxydable AISI 304, corps soudé, alimentation en eau : lavabo (eau froide/chaude) : 1/2", lave-chaussures : 3/4", sortie d'eau : DN 32, alimentation : 230V AC, 50 Hz , puissance installée 0,18 kW. Équipement:

- lave-chaussures,
- lavabo avec interrupteur sensitif,
- distributeur de savon,
- distributeur de liquide de désinfection,
- distributeur d'essuie-mains,
- corbeille à papier,
- sehlf pour les détergents.

Dimensión/ Dimensions /
Dimension [mm]

790 x 500 x 1600

Arte. No/ Art. no./ Art. Non.

6871900-N



ESTACIÓN DE HIGIENE CON PASO DE DESINFECCIÓN

HYGIENE STATION WITH DISINFECTING PASSAGE

STATION D'HYGIÈNE AVEC PASSAGE DE DÉSINFECTION

ES Fabricado en acero inoxidable AISI 304, cuerpo soldado, patas regulables en altura, torniquete a izquierda o derecha, giro en uno o dos sentidos, alimentación 230V, 50 Hz, tensión de control 24V DC, potencia 0,1 kW, alimentación de agua 1/ 2", salida de agua diam. 50 mm.

EN Made of stainless steel AISI 304, welded body, adjustable legs' height, turnstile on left or right, rotate in one or two directions, power supply 230V, 50 Hz, control voltage 24V DC, power 0,1 kW, water supply 1/2", water outflow diam. 50mm.

FR Fabriqué en acier inoxydable AISI 304, corps soudé, hauteur des pieds réglables, tourniquet à gauche ou à droite, rotation dans un ou deux sens, alimentation 230V, 50 Hz, tension de commande 24V DC, puissance 0,1 kW, alimentation en eau 1/ 2", sortie d'eau diam. 50 mm.



Dimensión/ Dimensions / Dimension [mm]	Versión/ Version/ Version	Arte. No / Art. no. / Art. Non.
2400 x 1100 x 1610	Izquierda, unidireccional/ Left, one-direction/ Gauche, unidirectionnel	688111L1
2400 x 1100 x 1610	Izquierda, dos direcciones/ Left, two-directions/ Gauche, bidirectionnel	688111L2
2400 x 1100 x 1610	Derecha, unidireccional/ Right, one-direction/ Droite, unidirectionnelle	688111P1
2400 x 1100 x 1610	Derecha, dos direcciones/ Right, two-directions/ Droite, bidirectionnelle	688111P2

ESTACIÓN DE HIGIENE CON PASO DE DESINFECCIÓN

HYGIENE STATION WITH DISINFECTING PASSAGE

HYGIENESCHLEUSE DURCHGANGSANLAGE

ES Fabricado en acero inoxidable AISI 304, cuerpo soldado, patas regulables en altura, torniquete a izquierda o derecha, giro en uno o dos sentidos, alimentación 230V, 50 Hz, tensión de control 24V DC, potencia 0,1 kW, alimentación de agua 1/ 2", salida de agua diam. 50 mm.

EN Made of stainless steel AISI 304, welded body, adjustable legs' height, turnstile on left or right, rotate in one or two directions, power supply 230V, 50 Hz, control voltage 24V DC, power 0,1 kW, water supply 1/2", water outflow diam. 50mm.

FR Fabriqué en acier inoxydable AISI 304, corps soudé, hauteur des pieds réglables, tourniquet à gauche ou à droite, rotation dans un ou deux sens, alimentation 230V, 50 Hz, tension de commande 24V DC, puissance 0,1 kW, alimentation en eau 1/ 2", sortie d'eau diam. 50 mm.



Dimensión/ Dimensions / Dimension [mm]	Versión/ Version/ Version	Arte. No / Art. no. / Art. Non.
1900 x 1130 x 1720	Izquierda, unidireccional/ Left, one-direction/ Gauche, unidirectionnel	688011L1
1900 x 1130 x 1720	Izquierda, dos direcciones/ Left, two-directions/ Gauche, bidirectionnel	688011L2
1900 x 1130 x 1720	Derecha, unidireccional/ Right, one-direction/ Droite, unidirectionnelle	688011P1
1900 x 1130 x 1720	Derecha, dos direcciones/ Right, two-directions/ Droite, bidirectionnelle	688011P2

ESTACIÓN DE HIGIENE CON PASO DE DESINFECCIÓN

HYGIENE STATION WITH DISINFECTING PASSAGE

STATION D'HYGIÈNE AVEC PASSAGE DE DÉSINFECTION

ES Fabricado en acero inoxidable AISI 304, cuerpo soldado, patas regulables en altura, torniquete a izquierda o derecha, giro en uno o dos sentidos, alimentación 230V, 50 Hz, tensión de control 24V DC, potencia 0,1 kW, alimentación de agua 1/ 2", salida de agua diam. 50 mm.

EN Made of stainless steel AISI 304, welded body, adjustable legs' height, turnstile on left or right, rotate in one or two directions, power supply 230V, 50 Hz, control voltage 24V DC, power 0,1 kW, water supply 1/2", water outflow diam. 50mm.

FR Fabriqué en acier inoxydable AISI 304, corps soudé, hauteur des pieds réglables, tourniquet à gauche ou à droite, rotation dans un ou deux sens, alimentation 230V, 50 Hz, tension de commande 24V DC, puissance 0,1 kW, alimentation en eau 1/ 2", sortie d'eau diam. 50 mm.



Dimensión/ Dimensions / Dimension [mm]	Versión/ Version/ Version	Arte. No / Art. no. / Art. Non.
1780x1100x1603 mm	Izquierda, unidireccional/ Left, one-direction/ Gauche, unidirectionnel	6881111L1-02
1780x1100x1603 mm	Izquierda, dos direcciones/ Left, two-directions/ Gauche, bidirectionnel	6881111L2-01
1780x1100x1603 mm	Derecha, unidireccional/ Right, one-direction/ Droite, unidirectionnelle	6881111P1-03
1780x1100x1603 mm	Derecha, dos direcciones/ Right, two-directions/ Droite, bidirectionnelle	6881111P2-02

ESTACIÓN DE HIGIENE INTEGRADA CON LAVADORA DE SUELA DE CALZADO

ITNEGRATED HYGIENE STATION WITH SHOE SOLE WASHER STATION

D'HYGIÈNE INTÉGRÉE AVEC LAVE-SEMELLES

ES Fabricado en acero inoxidable AISI 304, cuerpo soldado, patas regulables en altura, torniquete a izquierda o derecha, giro en uno o dos sentidos, alimentación 400V, 50 Hz, tensión de control 24V DC, potencia 0,6 kW, alimentación de agua 3/ 4", salida de agua diam. 50 mm.

EN Made of stainless steel AISI 304, welded body, adjustable legs' height, turnstile on left or right, rotate in one or two directions, power supply 400V, 50 Hz, control voltage 24V DC, power 0,6 kW, water supply 3/4", water outflow diam. 50mm.

FR Fabriqué en acier inoxydable AISI 304, corps soudé, hauteur des pieds réglables, tourniquet à gauche ou à droite, rotation dans un ou deux sens, alimentation 400V, 50 Hz, tension de commande 24V DC, puissance 0,6 kW, alimentation en eau 3/ 4", sortie d'eau diam. 50 mm.



Dimensión/ Dimensions / Dimension [mm]	Versión/ Version/ Version	Arte. No / Art. no. / Art. Non.
1700 x 1100 x 1742	Izquierda, unidireccional/ Left, one-direction/ Gauche, unidirectionnel	688112L1
1700 x 1100 x 1742	Izquierda, dos direcciones/ Left, two-directions/ Gauche, bidirectionnel	688112L2
1700 x 1100 x 1742	Derecha, unidireccional/ Right, one-direction/ Droite, unidirectionnelle	688112P1
1700 x 1100 x 1742	Derecha, dos direcciones/ Right, two-directions/ Droite, bidirectionnelle	688112P2

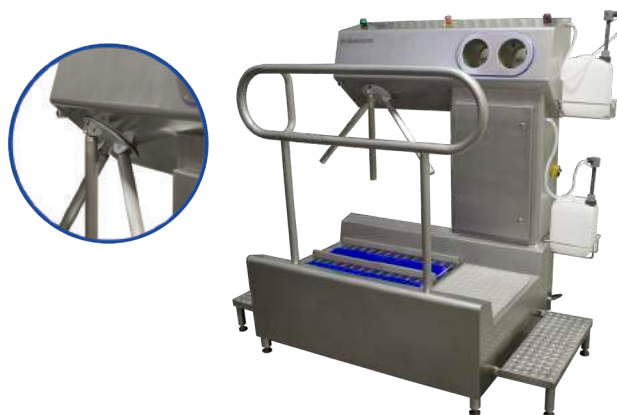
ESTACIÓN DE HIGIENE INTEGRADA CON LAVADORA DE SUELA DE CALZADO

INTEGRATED HYGIENE STATION WITH SHOE SOLE WASHER STATION
D'HYGIÈNE INTÉGRÉE AVEC LAVE-SEMELLES

ES Fabricado en acero inoxidable AISI 304, cuerpo soldado, patas regulables en altura, torniquete automático - caída de brazo automático, torniquete a izquierda o derecha, giro en uno o dos sentidos, alimentación 400V, 50 Hz, tensión de control 24V DC, potencia 0,6 kW, controlador PLC, panel táctil TFT de 3,8", suministro de agua 3/4", salida de agua diám. 50 mm.

EN Made of stainless steel AISI 304, welded body, adjustable legs' height, automatic turnstile - arm drop automatic, turnstile on left or right, rotate in one or two directions, power supply 400V, 50 Hz, control voltage 24V DC, power 0,6 kW, PLC controller, 3.8" TFT touch panel, water supply 3/4", water outflow diam. 50mm.

FR Fabriqué en acier inoxydable AISI 304, corps soudé, hauteur des pieds réglables, tourniquet automatique - chute des bras automatique, tourniquet à gauche ou à droite, rotation dans un ou deux sens, alimentation 400V, 50 Hz, tension de commande 24V DC, puissance 0,6 kW, contrôleur PLC, écran tactile TFT 3,8", alimentation en eau 3/4", sortie d'eau diam. 50 mm.



Dimensión/ Dimensions / Dimension [mm]	Versión/ Version/ Version	Arte. No / Art. no. / Art. Non.
1900x1154x1743 mm	Izquierda, unidireccional/ Left, one-direction/ Gauche, unidirectionnel	6880112L1-03
1900x1154x1743 mm	Izquierda, dos direcciones/ Left, two-directions/ Gauche, bidirectionnel	6880112L2-03
1900x1154x1743 mm	Derecha, unidireccional/ Right, one-direction/ Droite, unidirectionnelle	6880112P1-03
1900x1154x1743 mm	Derecha, dos direcciones/ Right, two-directions/ Droite, bidirectionnelle	6880112P2-03

ESTACIÓN DE HIGIENE INTEGRADA CON LAVADORA DE SUELA DE CALZADO

INTEGRATED HYGIENE STATION WITH SHOE SOLE WASHER STATION
D'HYGIÈNE INTÉGRÉE AVEC LAVE-SEMELLES

ES Fabricado en acero inoxidable AISI 304, cuerpo soldado, patas regulables en altura, torniquete a izquierda o derecha, giro en uno o dos sentidos, alimentación 400V, 50 Hz, tensión de control 24V DC, potencia 0,6 kW, controlador PLC, 3,8" Panel táctil TFT, entrada de agua 3/4", salida de agua diám. 50 mm.

EN Made of stainless steel AISI 304, welded body, adjustable legs' height, turnstile on left or right, rotate in one or two directions, power supply 400V, 50 Hz, control voltage 24V DC, power 0,6 kW, PLC controller, 3.8" TFT touch panel, water supply 3/4", water outflow diam. 50mm.

FR Fabriqué en acier inoxydable AISI 304, corps soudé, hauteur des pieds réglables, tourniquet à gauche ou à droite, rotation dans un ou deux sens, alimentation 400V, 50 Hz, tension de commande 24V DC, puissance 0,6 kW, contrôleur PLC, 3,8" Écran tactile TFT, arrivée d'eau 3/4", sortie d'eau diam. 50 mm.



Dimensión/ Dimensions / Dimension [mm]	Versión/ Version/ Version	Arte. No / Art. no. / Art. Non.
1900 x 1130 x 1720	Izquierda, unidireccional/ Left, one-direction/ Gauche, unidirectionnel	6880112L1
1900 x 1130 x 1720	Izquierda, dos direcciones/ Left, two-directions/ Gauche, bidirectionnel	6880112L2
1900 x 1130 x 1720	Derecha, unidireccional/ Right, one-direction/ Droite, unidirectionnelle	6880112P1
1900 x 1130 x 1720	Derecha, dos direcciones/ Right, two-directions/ Droite, bidirectionnelle	6880112P2

ESTACIÓN DE HIGIENE INTEGRADA CON SECADOR DE MANOS

INTEGRATED HYGIENE STATION WITH HAND DRYER

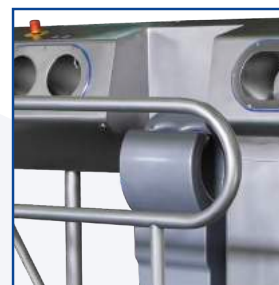
STATION D'HYGIÈNE INTÉGRÉE AVEC SÈCHE-MAINS

ES Fabricado en acero inoxidable AISI 304, cuerpo soldado, patas regulables en altura, torniquete a izquierda o derecha, giratorio en uno o dos sentidos, cámara de lavado de manos, secador de manos, cámara de desinfección de manos y lavasuelas, alimentación 400V, 50 Hz, tensión de control 24V DC, potencia 0,6 kW, controlador PLC, panel táctil TFT de 3,8", suministro de agua 3/4", salida de agua diám. 50 mm.

FR Fabriqué en acier inoxydable AISI 304, corps soudé, hauteur des pieds réglable, tourniquet à gauche ou à droite, rotation dans un ou deux sens, chambre de lavage des mains, sèche-mains, chambre de désinfection des mains et lave-semelles de chaussures, alimentation 400V, 50 Hz, tension de contrôle 24V DC, puissance 0,6 kW, contrôleur PLC, écran tactile TFT 3,8", alimentation en eau 3/4", sortie d'eau diam. 50 mm.

EN Made of stainless steel AISI 304, welded body, adjustable legs' height, turnstile on left or right, rotate in one or two directions, hand washing chamber, hand dryer, hand disinfecting chamber and shoe soles' washer, power supply 400V, 50 Hz, control vol-tage 24V DC, power 0,6 kW, PLC controller, 3.8" TFT touch panel, water supply 3/4", water outflow diam. 50mm.

Dimensión / Dimensions / Dimension [mm]	Versión / Version/ Version	Arte. No / Art. no. / Art. Non.
2545 x 1130 x 1720	Izquierda, unidireccional/ Left, one-direction/ Gauche, unidirectionnel	6880132L1
2545 x 1130 x 1720	Izquierda, unidireccional/ Left, one-direction/ Gauche, bidirectionnel	6880132L2
2545 x 1130 x 1720	Derecha, unidireccional/ Right, one-direction/ Droite, unidirectionnelle	6880132P1
2545 x 1130 x 1720	Izquierda, unidireccional/ Left, one-direction/ Droite, bidirectionnelle	6880132P2



LAVACALZADO CON PUERTA

FOOTWEAR WASHER WITH GATE

LAVE-CHAUSSURES AVEC PORTE

ES Fabricado en acero inoxidable AISI 304, cuerpo soldado, 2 cepillos, con compuerta, patas regulables en altura, alimentación 400V, 50 Hz, potencia instalada 0,6 kW, entrada de agua 3/4", salida de agua diám. 50 mm.

EN Made of stainless steel AISI 304, welded body, 2 brushes, with gate, adjustable legs' height, power supply 400V, 50 Hz, installed power 0,6 kW, water supply 3/4", water outflow diam. 50mm.

FR Fabriqué en acier inoxydable AISI 304, corps soudé, 2 brosses, avec porte, hauteur des pieds réglables, alimentation 400V, 50 Hz, puissance installée 0,6 kW, arrivée d'eau 3/4", sortie d'eau diam. 50 mm.



Dimensión / Dimensions / Dimension [mm]	Arte. No/ Art. no./ Art. No
1850 x 900 x 1506	6881202M1

ESTERILIZADOR DE CUCHILLOS

KNIVES' STERILIZER

STÉRILISATEUR DE COUTEAUX

ES Fabricado en acero inoxidable AISI 304, inserto extraíble para cuchillos, tubo rebosadero extraíble, aislado, temperatura de funcionamiento 82 - 85°C, para 4 o 10 cuchillos y 2 tallos, potencia del calentador 1000 W o 2000 W, alimentación 230 V CA, 50 Hz, suministro de agua diam. 10 mm, diámetro de drenaje. 20 mm.

EN Made of stainless steel AISI 304, removable insert for knives, removable overflow tube, insulated, operating temperature 82 - 85°C, for 4 or 10 knives and 2 stalks, heater power 1000 W or 2000 W, supply power 230V AC, 50 Hz, water supply diam. 10mm, drainage diam. 20mm.

FR En acier inoxydable AISI 304, insert amovible pour couteaux, tube de trop-plein amovible, isolé, température de fonctionnement 82 - 85°C, pour 4 ou 10 couteaux et 2 tiges, puissance de chauffe 1000 W ou 2000 W, alimentation 230V AC, 50 Hz, alimentation en eau diam. 10mm, diamètre de drainage. 20 mm.



Dimensión/ Dimensions Dimension [mm]	Dimensiones inter./ Ins. dim. / Dimension intér. [mm]	Protección térmica del calentador / Thermal protection of heater/ Protection thermique du réchauffeur	Termómetro / Thermometer	Arte. No/ Art. no./ Art. No
200 x 160 x 385	150 x 110 x 270	+	-	5200100-001
200 x 160 x 385	150 x 110 x 270	-	+	5200100-002
200 x 160 x 385	150 x 110 x 270	+	+	5200100-003
350 x 160 x 385	300 x 110 x 270	-	+	5200100-023
350 x 160 x 385	300 x 110 x 270	+	+	5200100-023-1

ESTERILIZADOR DE SIERRAS Y HACHAS

SAWS' AND AXES' STERILIZER

STÉRILISATEUR DE SCIES ET DE HACHES

ES Fabricado en acero inoxidable AISI 304, inserto extraíble para cuchillos, tubo de rebose extraíble, aislado, temperatura de funcionamiento 82 - 85°C, para sierras y hachas, potencia del calentador 2000 W, alimentación 230V AC, 50 Hz, suministro de agua diam. 10 mm, diámetro de drenaje. 20 mm.

EN Made of stainless steel AISI 304, removable insert for knives, removable overflow tube, insulated, operating temperature 82 - 85°C, for saws and axes, heater power 2000 W, supply power 230V AC, 50 Hz, water supply diam. 10mm, drainage diam. 20mm.

FR Fabriqué en acier inoxydable AISI 304, insert amovible pour couteaux, tube de trop-plein amovible, isolé, température de fonctionnement 82 - 85°C, pour scies et haches, puissance de chauffage 2000 W, alimentation 230V AC, 50 Hz, alimentation en eau diam. 10mm, diamètre de drainage. 20 mm.



Dimensión/ Dimensions / Dimension [mm]	Dimensiones inter./ Ins. dim. / Dimension intér. [mm]	Protección térmica del calentador / Thermal protection of heater / Protection thermique du réchauffeur	Termómetro / Thermometer	Arte. No/ Art. no./ Art. No.
550 x 300 x 850	500 x 250 x 550	+	+	5200300

ESTERILIZADOR CENTRAL DE CUCHILLOS

KNIVES' CENTRAL STERILIZER

STÉRILISATEUR CENTRAL POUR COUTEAUX

ES Fabricado en acero inoxidable AISI 304, patas regulables en altura, tubo rebosadero, aislado, varilla 10 insertos de red, temperatura de funcionamiento 82-85°C, para sierras y hachas, potencia calentador 3 x 2300 W, alimentación 400V 50 Hz, alimentación agua: bola válvula 3/4", desagüe: válvula de bola 3/4".

EN Made of stainless steel AISI 304, adjustable legs' height, overflow tube, insulated, rod 10 net inserts, operating temperature 82-85°C, for saws and axes, heater power 3 x 2300 W, supply power 400V 50 Hz, water supply: ball valve 3/4", drainage: ball valve 3/4".

FR Fabriqué en acier inoxydable AISI 304, hauteur des pieds réglables, tube de trop-plein, isolé, tige 10 inserts nets, température de fonctionnement 82-85°C, pour scies et haches, puissance de chauffage 3 x 2300 W, alimentation 400V 50 Hz, alimentation en eau : boule vanne 3/4", vidange : vanne à bille 3/4".



Dimensión/ Dimensions / Dimension	Protección térmica del calentador / Thermal protection of heater / Protection thermique du réchauffeur	Termómetro / Thermometer	Arte. No/ Art. no./ Art. Non.
1200 x 340 x 850 mm	+	+	5200200-053

INSERTO ESTERILIZADOR DE CUCHILLOS

KNIVES' STERILIZER INSERT

INSERT STÉRILISATEUR POUR COUTEAUX

ES Fabricado en varilla de acero inoxidable AISI 304, para 4 cuchillos y 2 tallos.

EN Made of stainless steel AISI 304 rod, for 4 knives and 2 stalks.

FR Fabriqué en tige d'acier inoxydable AISI 304, pour 4 couteaux et 2 tiges.



Dimensión/ Dimensions / Dimension [mm]	Arte. No/ Art. no./ Art. Non.
118 x 182 x 470	5200200-014

SECADOR DE CALZADO

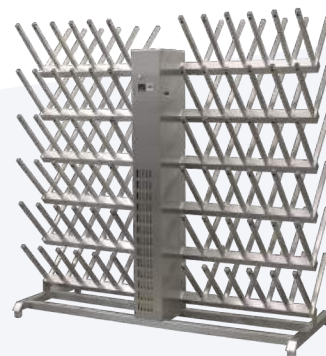
FOOTWEAR DRYER

SECHOIR A CHAUSSURES

ES Fabricado en acero inoxidable AISI 304, lámpara germicida, alimentación 230V, temporizador (posibilidad de configurar 20 programas horarios, calendario), temperatura de funcionamiento 30 - 50°C, tiempo de secado recomendado 4h.

EN Made of stainless steel AISI 304, germicidal lamp, power supply 230V, timer (possibility to set 20 time programs, calendar), operating temperature 30 - 50°C, recommended drying time 4h.

FR Fabriqué en acier inoxydable AISI 304, lampe germicide, alimentation 230V, minuterie (possibilité de régler 20 programmes horaires, calendrier), température de fonctionnement 30 - 50°C, temps de séchage recommandé 4h.



Dimensión/ Dimensions / Dimension [mm]	Cantidad de pares/ Pairs quantity/ Quantité de paire	Versión/ Version / Version	Construcción/ Construction / Construction	Arte. No/ Art. no./ Art. Non.
700 x 500 x 200	10	Unilateral/ One-sided / Unilatéral	Llena / Full/ Complet	6871000-PRO
1200 x 500 x 200	20			6870900-PRO
700 x 800 x 2000	20	dos caras/ Two-sided / Recto verso		6870901-PRO
1200 x 800 x 2000	40			6871001-PRO
1150 x 600 x 2050	20	Unilateral/ One-sided / Unilatéral	Z pro ilów / Profiles / Profils	6871101-PRO-003
1800 x 600 x 2000	30			6870900-PRO-008
1200 x 800 x 2000	40	dos caras/ Two-sided / Recto verso		6871001-PRO-003
2000 x 800 x 1800	72			6871101-PRO-001
2150 x 800 x 1800	80			6871101-PRO-06

PUESTO DE CALZADO FOOTWEAR STAND PORTE-CHAUSSURES

ES Fabricado en acero inoxidable AISI 304, patas regulables en altura, colgadores de varilla.

EN Made of stainless steel AISI 304, adjustable legs' height, rod hangers.

FR Fabriqué en acier inoxydable AISI 304, hauteur des pieds réglable, tiges de suspension.



Dimensión/ Dimensions / Dimension [mm]	Cantidad de pares/ Pairs quantity/ Quantité de paire	Versión/ Version/ Version	Arte. No/ Art. no./ Art. Non.
800 x 360 x 1800/2100	10	Unilateral/ One-sided / Unilatéral	9946068-002-R
1350 x 550 x 2100	20		9947009-R
800 x 600 x 1800	20	dos caras/ Two-sided / Recto verso	9946068-002
1350 x 900 x 2100	40		9947009-001-R

COLGADOR DE DELANTALES APRONS' HANGER CINTRE À TABLIERS

ES Fabricado en acero inoxidable AISI 304, patas regulables en altura, colgadores de varilla.

EN Made of stainless steel AISI 304, adjustable legs' height, rod hangers.

FR Fabriqué en acier inoxydable AISI 304, hauteur des pieds réglable, tiges de suspension.



Dimensión/ Dimensions / Dimension [mm]	Versión/ Version / Version:	Arte. No/ Art. no./ Art. Non.
1100 x 800 x 2000	10 par/ 10 pairs/ 10 paires.	6870100-003
2050 x 800 x 2000	20 par/ 20 pairs/ 20 paires.	6870100-004

DISPENSADOR DE JABÓN Y DESINFECTANTE SOAP AND DISINFECTANT DISPENSER DISTRIBUTEUR DE SAVON ET DÉSINFECTANT

ES Fabricado en acero inoxidable AISI 304, inserto extraíble 1 l, bomba de metal o plástico, inserto de plástico incluido.

EN Made of stainless steel AISI 304, removable insert 1 l, metal or plastic pump, plastic insert included.

FR En acier inoxydable AISI 304, insert amovible 1 l, métal ou pompe en plastique, insert en plastique inclus.



Dimensión/ Dimensions / Dimension [mm]	Bomba/ Pump / Pompe	Arte. No/ Art. no./ Art. No
110 x 90 x 280	Plástica/ plastic / Plastique	53410A2-0B
113 x 87 x 296	metal / metal / métal	53410A2-001
98 x 90 x 353	metal / metal / métal	53410A2

DISPENSADOR DE TOALLAS DE PAPEL PAPER TOWEL DISPENSER DISTRIBUTEUR DE SERVIETTES EN PAPIER

ES Fabricado en acero inoxidable AISI 304, control de nivel de llenado, cerradura con llave, solapa abierta

EN Made of stainless steel AISI 304, filling level control, lock with key, open flap.

FR Fabriqué en acier inoxydable AISI 304, contrôle du niveau de remplissage, serrure à clé, volet ouvert.



Dimensión/ Dimensions / Dimension	Capacidad contribución / Capacity/ Capacité	Arte. No/ Art. no. / Art. Non.
275 x 130 x 330	250	53412A2
275 x 130 x 440	500	53416A2

DISPENSADOR DE ACCESORIOS

ACCESORIES DISPENSER

DISTRIBUTEUR D'ACCESSOIRES

ES Fabricado en acero inoxidable AISI 304, dispensador para bolsas o guantes.

EN Made of stainless steel AISI 304, dispenser for bags or gloves.

FR Fabriqué en acier inoxydable AISI 304, distributeur de sacs ou de gants.

Dimensión/ Dimensions / Dimension [mm]	Versión/ Version / Version:	Arte. No/ Art. no./ Art. No.
115 x 35 x 290	Bolsas/ Bags / Sacs	53415A2
125 x 75 x 240	Guantes/ Gloves/ Gants	53417A2



DISPENSADOR DE TOCAJE

HEADGEAR DISPENSER

DISTRIBUTEUR DE CASQUES

ES Fabricado en acero inoxidable AISI 304.

FR Fabriqué en acier inoxydable AISI 304.

EN Made of stainless steel AISI 304.

Dimensión/ Dimensions / Dimension [mm]	Arte. No/ Art. no. / Art. Non.
200 x 180 x 520	53414A2-001
400 x 180 x 520	53414A2



KIT DE PRIMEROS AUXILIOS

FIRST AID KIT

TROUSSE DE PREMIERS SECOURS

ES Fabricado en acero inoxidable AISI 304, cerradura con llave, 2 estantes en el interior.

EN Made of stainless steel AISI 304, lock with key, 2 shelves inside.

FR Fabriqué en acier inoxydable AISI 304, serrure avec clé, 2 étagères à l'intérieur.



Dimensión/ Dimensions / Dimension [mm]	Arte. No/ Art. no. / Art. Non.
300 x 250 x 400	7140000
500 x 250 x 400	7140100

PAPELERA PAPER BIN CORBEILLE À PAPIER

ES Fabricado en acero inoxidable AISI 304, versión completa o varilla.

EN Made of stainless steel AISI 304, full or rod version.

FR Fabriqué en acier inoxydable AISI 304, version pleine ou tige.



Dimensión/ Dimensions / Dimension [mm]	Versión / Version / Version	Arte. No/ Art. no./ Art. Non.
350 x 250 x 400	Z preta/ rod / canne à pêche	53413G1
350 x 250 x 450	Pețna/ Full / Complet	53413A2

PAPELERA PAPER BIN CORBEILLE À PAPIER

ES Fabricada en acero inoxidable AISI 304, con tapa, 2 asas, capacidad 70 l.

EN Made of stainless steel AISI 304, with lid, 2 handles, capacity 70 l.

FR Fabriqué en acier inoxydable AISI 304, avec couvercle, 2 poignées, capacité 70 l.



Dimensión/ Dimensions / Dimension [mm]	Arte. No/ Art. no. / Art. Non.
400 x 300 x 755	5350100

SOPORTE PARA BOLSA DE BASURA BIN BAG STAND SUPPORT SAC POUBELLE

ES Fabricada en acero inoxidable AISI 304, tapa de apertura manual o con pedal, con o sin estante regulable en altura, sobre patas o ruedas.

EN Made of stainless steel AISI 304, lid opened manually or with pedal, with or without adjustable shelf's height, on legs or wheels.

FR Fabriqué en acier inoxydable AISI 304, couvercle à ouverture manuelle ou à pédale, avec ou sans hauteur d'étagère réglable, sur pieds ou roulettes.



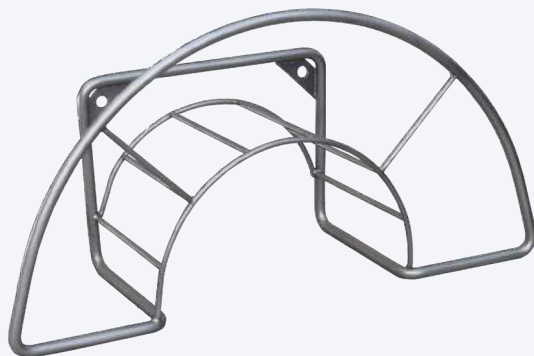
Dimensión/ Dimensions / Dimension [mm]	Versión/ Version / Version	Arte. No/ Art. no. / Art. Non.
500 x 650 x 950	Apertura manual, con estante, con patas/ Manually opened, with shelf, on legs/ Ouverture manuelle, avec étagère, sur pieds	5340600-016
	Apertura manual, sin balda ni ruedas/ Manually opened, without shelf and wheels/ Ouverture manuelle, sans étagère ni roulettes	5340100
	Apertura manual, sin estante, sobre ruedas / Manually opened, without shelf, on wheels / Ouverture manuelle, sans étagère, sur roues	5340300
	Pedal abierto, sin repisa, sobre ruedas / Pedal opened, without shelf, on wheels / Pédale ouverte, sans étagère, sur roulettes	5340500
	Pedal abierto, con estante, sobre ruedas./ Pedal opened, with shelf, on wheels/ Pédale ouverte, avec étagère, sur roulettes	5340600

COLGADOR DE MANGUERA HOSE HANGER SUPPORT DE TUYAU

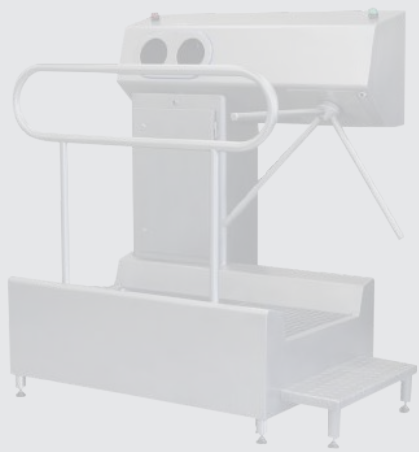
ES Fabricado en acero inoxidable AISI 304, de pared, versión completa o de varilla.

EN Made of stainless steel AISI 304, wall mounted, full or rod version.

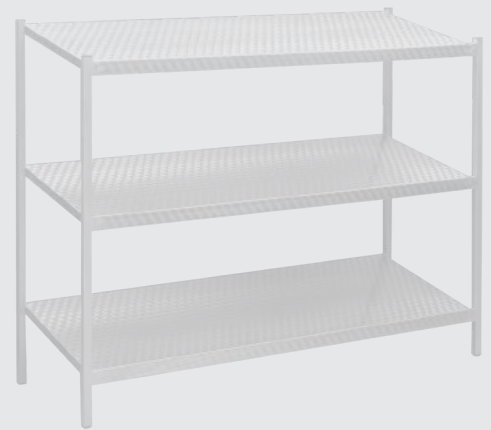
FR Fabriqué en acier inoxydable AISI 304, version murale, pleine ou tige.



Dimensión/ Dimensions / Dimension [mm]	Versión/ Version / Version	Arte. No/ Art. no./ Art. No
500 x 160 x 250	vara / rod / canne à pêche	534125GI
395 x 205 x 200	Llena / Full/ Complet	5341250



Mesa de gabinete
Cabinet Table
Tableau d'armoire



MESA GABINETE CON ESTANTE

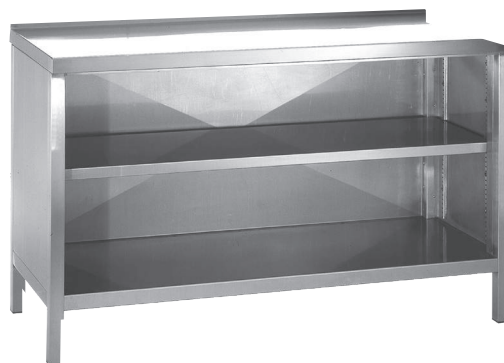
CABINET TABLE WITH SHELF

TABLE ARMOIRE AVEC ÉTAGÈRE

ES Fabricado en acero inoxidable AISI304, altura ajustable de las patas y del estante central, construcción soldada, respaldo cerrado, borde elevado - 50 mm.

EN Made of stainless steel AISI304, adjustable legs' and middle shelf's height, welded construction, enclosed back, raised edge - 50 mm.

FR Fabriqué en acier inoxydable AISI304, hauteur des pieds et de l'étagère centrale réglables, construction soudée, dos fermé, bord relevé - 50 mm.



Dimensión/ Dimensions/ Dimension [mm]	Arte. No/ Art. no. / Art. Non.
1000 x 600 x 900	H5450001
1200 x 600 x 900	H5450101
1400 x 600 x 900	H5450201
1600 x 600 x 900	H5450301
1800 x 600 x 900	H5450401
2000 x 600 x 900	H5450501

MESA GABINETE CON PUERTA BATIENTE

CABINET TABLE WITH HIGNED DOOR TABLE

ARMOIRE AVEC PORTE BATTANTE

ES Fabricada en acero inoxidable AISI304, patas y entrepaños regulables en altura, construcción soldada, trasera cerrada, puerta abatible, canto realzado - 50 mm.

EN Made of stainless steel AISI304, adjustable legs' and middle shelf's height, welded construction, enclosed back, hinged door, raised edge - 50 mm.

FR Fabriqué en acier inoxydable AISI304, hauteur des pieds et de l'étagère centrale réglables, construction soudée, dos fermé, porte inclinée, bord relevé - 50 mm.



Dimensión/ Dimensions/ Dimension [mm]	Arte. No/ Art. no. / Art. Non.
1000 x 600 x 900	H5450003
1200 x 600 x 900	H5450103
1400 x 600 x 900	H5450203
1600 x 600 x 900	H5450303
1800 x 600 x 900	H5450403
2000 x 600 x 900	H5450503

MESA ARMARIO CON PUERTA CORREDERA

CABINET TABLE WITH SLIDING DOOR TABLE

CABINET AVEC PORTE COULISSANTE

ES Fabricada en acero inoxidable AISI304, patas y entrepaños regulables en altura, construcción soldada, trasera cerrada, puerta corredera, canto realzado - 50 mm.

EN Made of stainless steel AISI304, adjustable legs' and middle shelf's height, welded construction, enclosed back, sliding door, raised edge - 50 mm.

FR Fabriqué en acier inoxydable AISI304, hauteur des pieds et de l'étagère centrale réglables, construction soudée, dos fermé, porte coulissante, bord relevé - 50 mm.



Dimensión/ Dimensions/ Dimension [mm]	Arte. No/ Art. no. / Art. Non.
1000 x 600 x 900	H5450000
1200 x 600 x 900	H5450100
1400 x 600 x 900	H5450200
1600 x 600 x 900	H5450300
1800 x 600 x 900	H5450400
2000 x 600 x 900	H5450500

MESA ARMARIO CON PUERTA CORREDERA Y CÓMODA

CABINET TABLE WITH SLIDING DOOR AND CHEST OF DRAWERS

TABLE CABINET AVEC PORTE COULISSANTE ET COMMODE

ES Fabricada en acero inoxidable AISI304, patas y entrepaños regulables en altura, construcción soldada, respaldo cerrado, cajonera a la izquierda, puerta corredera, canto realzado - 50 mm.

EN Made of stainless steel AISI304, adjustable legs' and middle shelf's height, welded construction, enclosed back, chest of drawers on the left, sliding door, raised edge - 50 mm.

FR Fabriqué en acier inoxydable AISI304, hauteur des pieds et de l'étagère centrale réglables, construction soudée, dos fermé, commode à gauche, porte coulissante, bord relevé - 50 mm.



Dimensión/ Dimensions/ Dimension [mm]	Arte. No/ Art. no. / Art. Non.
1600 x 600 x 900	H54401-SL
1800 x 600 x 900	H54402-SL
2000 x 600 x 900	H54403-SL

MESA DE ARMARIO DE ESQUINA

CORNER CABINET TABLE

TABLE ARMOIRE D'ANGLE

ES Fabricada en acero inoxidable AISI304, patas y entrepaños regulables en altura, construcción soldada, trasera cerrada, puerta abatible, canto realzado - 50 mm.

EN Made of stainless steel AISI304, adjustable legs' and middle shelf's height, welded construction, enclosed back, hinged door, raised edge - 50 mm.

FR Fabriqué en acier inoxydable AISI304, hauteur des pieds et de l'étagère centrale réglables, construction soudée, dos fermé, porte inclinée, bord relevé - 50 mm.



Dimensión/ Dimensions / Dimension [mm]	Arte. No/ Art. no. / Art. Non.
1000 x 1000 x 900	H5370100
1100 x 1100 x 900	H5370200
1200 x 1200 x 900	H5370300

CAJONERA

CHEST OF DRAWERS

COMMUNE

ES Fabricada en acero inoxidable AISI304, construcción soldada, 3 cajones, sobre patas o ruedas.

EN Made of stainless steel AISI304, welded construction, 3 drawers, on legs or wheels.

FR Fabriqué en acier inoxydable AISI304, construction soudée, 3 tiroirs, sur pieds ou roulettes.



Dimensión/ Dimensions / Dimension [mm]	Arte. No/ Art. no. / Art. Non.
425 x 600 x 900	H5441100
425 x 700 x 900	H5441200
425 x 800 x 900	H5441300



Armarios y estante de almacenamiento

Wardrobes + Storage Rack

Armoires et étagère de rangement



LOCKER PARA PRODUCTOS DE LIMPIEZA

LOCKER FOR CLEANING PRODUCTS

RANGEMENT POUR PRODUITS DE NETTOYAGE

ES AISI 304, patas de plástico regulables, techo inclinado, pestillo con llave, con repisa

EN AISI 304, adjustable plastic feet, slanted roof, bolt lock with key, with shelf

FR AISI 304, pieds en plastique réglables, toit incliné, serrure à pêne avec clé, avec étagère



Dimensión/ Dimensions / Dimension [mm]	Arte. No/ Art. no. / Art. Non.
500 x 500 x 1950/2100	54840DL
950 x 500 x 1950/2100	54841DL

LOCKER PARA MATERIALES DE LIMPIEZA

LOCKER FOR CLEANING MATERIALS

CASIER POUR LE MATÉRIEL DE NETTOYAGE

ES AISI 304, patas de plástico regulables, techo inclinado, 4 baldas (3 regulables en altura), barra para ropa, pestillo con llave, con balda.

EN AISI 304, adjustable plastic feet, slanted roof, 4 shelves (3 with adjustable height), clothing bar, bolt lock with key, with shelf.

FR AISI 304, pieds en plastique réglables, toit incliné, 4 étagères (3 à hauteur réglable), barre à vêtements, serrure à pêne avec clé, avec étagère.



Dimensión/ Dimensions / Dimension [mm]	Arte. No/ Art. no. / Art. Non.
500 x 500 x 1950/2100	54836DL
950 x 500 x 1950/2100	54837DL

ARMARIO MULTIFUNCIONAL MULTIFUNCTIONAL WARDROBE ARMOIRE MULTIFONCTIONS

ES AISI 304, patas de plástico regulables, techo inclinado, 4 baldas (3 regulables en altura), cerradura de pestillo con llave, con balda.

EN AISI 304, adjustable plastic feet, slanted roof, 4 shelves (3 with adjustable height), bolt lock with key, with shelf.

FR AISI 304, pieds en plastique réglables, toit incliné, 4 étagères (3 à hauteur réglable), serrure à pêne avec clé, avec étagère.



Dimensión/ Dimensions / Dimension [mm]	Arte. No/ Art. no. / Art. Non.
500 x 500 x 1950/2100	54838DL
950 x 500 x 1950/2100	54839DL

ARMARIO DE ROPA CLOTHES' WARDROBE ARMOIRE À VÊTEMENTS

ES AISI 304, patas de plástico regulables, techo inclinado, 2 estantes, barra para ropa, puerta y perforación inferior.

FR AISI 304, pieds en plastique réglables, toit incliné, 2 étagères, tringle à vêtements, porte et fond perforé.

EN AISI 304, adjustable plastic feet, slanted roof, 2 shelves, clothing bar, door and bottom perforation.

Dimensión/ Dimensions / Dimension [mm]	Arte. No/ Art. no. / Art. Non.	tipo de cerradura/ Type of lock/ Type de serrure	Perforación de la puerta/ Door perforation/ Perforation de la porte	Puerta / Door/ Porte
500 x 500 x 1950/2100	54833VL	cerradura sin llave/ lock without key/ serrure sans clé	parte superior/ top part/ la partie supérieure	2
500 x 500 x 1950/2100	54833ZL	cilindro de puerta/ door cylinder/ cylindre de porte	entera/ whole/ ensemble	2
950 x 500 x 1950/2100	54835VL	cerradura sin llave/ lock without key/ serrure sans clé	entera/ whole/ ensemble	4
950 x 500 x 1950/2100	54835ZL	cilindro de puerta/ door cylinder/ cylindre de porte	parte superior/ top part/ la partie supérieure	4
500 x 500 x 1950/2100	54833VG	cerradura sin llave/ lock without key/ serrure sans clé	entera/ whole/ ensemble	2
500 x 500 x 1950/2100	54833ZG	cilindro de puerta/ door cylinder/ cylindre de porte	entera/ whole/ ensemble	2
950 x 500 x 1950/2100	54835VG	cerradura sin llave/ lock without key/ serrure sans clé	entera/ whole/ ensemble	4
950 x 500 x 1950/2100	54835ZG	cilindro de puerta/ door cylinder/ cylindre de porte	parte superior/ top part/ la partie supérieure	4



ARMARIO PARA ROPA

WARDROBE FOR CLOTHES

ARMOIRE POUR VÊTEMENTS

ES AISI 304, patas de plástico regulables, techo inclinado, 2 estantes, barra para ropa, puerta y perforación inferior.

EN AISI 304, adjustable plastic feet, slanted roof, 2 shelves, clothing bar, door and bottom perforation.

FR AISI 304, pieds en plastique réglables, toit incliné, 2 étagères, tringle à vêtements, porte et fond perforé.



Dimensión/ Dimensions / Dimension [mm]	Arte. No/ Art. no. / Art. Non.	tipo de cerradura/ Type of lock / Type de serrure	Perforación de la puerta/ Door perforation / Perforation de la porte	Puerta/ Door / Porte
500 x 500 x 1950/2100	54832VL	cerradura sin llave/ lock without key/ serrure sans clé	parte superior/ top part/ la partie supérieure	1
950 x 500 x 1950/2100	54832ZL	cilindro de puerta/ door cylinder/ cylindre de porte	entera/ whole/ ensemble	1
500 x 500 x 1950/2100	54834VL	cerradura sin llave/ lock without key/ serrure sans clé	entera/ whole/ ensemble	1
950 x 500 x 1950/2100	54834ZL	cilindro de puerta/ door cylinder/ cylindre de porte	parte superior/ top part/ la partie supérieure	1

ARMARIO SECCIONAL

SECTIONAL WARDROBE

ARMOIRE SECTIONNELLE

ES AISI 304, patas de plástico regulables, techo inclinado, 2 estantes, barra para ropa, puerta y perforación inferior.

FR AISI 304, pieds en plastique réglables, toit incliné, 2 étagères, tringle à vêtements, porte et fond perforé.

EN AISI 304, adjustable plastic feet, slanted roof, 2 shelves, clothing bar, door and bottom perforation.

Dimensión/ Dimensions / Dimension [mm]	Arte. No/ Art. no. / Art. Non.	tipo de cerradura/ Type of lock / Type de serrure	Perforación de la puerta / Door perforation / Perforation de la porte	Puerta / Door / Porte
500 x 500 x 1950/2100	54841VL	cerradura sin llave/ lock without key/ serrure sans clé	parte superior/ top part/ la partie supérieure	4
950 x 500 x 1950/2100	54841ZL	cilindro de puerta/ door cylinder/ cylindre de porte	parte superior/ top part/ la partie supérieure	8
500 x 500 x 1950/2100	54842VL	cerradura sin llave/ lock without key/ serrure sans clé	parte superior/ top part/ la partie supérieure	4
950 x 500 x 1950/2100	54842ZL	cilindro de puerta/ door cylinder/ cylindre de porte	parte superior/ top part/ la partie supérieure	8



ARMARIO DE VALORES VALUABLES LOCKER CASIER POUR OBJETS DE VALEUR

ES AISI 304, patas de plástico regulables, techo inclinado, cilindro de puerta.

EN AISI 304, adjustable plastic feet, slanted roof, door cylinder.

FR AISI 304, pieds en plastique réglables, toit incliné, cylindre de porte.



Dimensión/ Dimensions / Dimension [mm]	Arte. No/ Art. no. / Art. Non.	Cantidad de compartimentos/ Quantity of compartments/ Quantité de compartiments
500 x 500 x 1950/2100	548435	10
950 x 500 x 1950/2100	548445	20

ARMARIO CON BANCO WARDROBE WITH BENCH ARMOIRE AVEC BANC

ES AISI 304, patas de plástico regulables, techo inclinado, 2 estantes, barra para ropa, puerta y perforación inferior.

EN AISI 304, adjustable plastic feet, slanted roof, 2 shelves, clothing bar, door and bottom perforation.

FR AISI 304, pieds en plastique réglables, toit incliné, 2 étagères, tringle à vêtements, porte et fond perforé.



Dimensión/ Dimensions / Dimension [mm]	Arte. No/ Art. no. / Art. Non.	tipo de cerradura/ Type of lock / Type de serrure
500 x 500 x 1950/2100	54832VGS	cerradura sin llave/ lock without key/ serrure sans clé
950 x 500 x 1950/2100	54832ZGS	cilindro de puerta/ door cylinder/ cylindre de porte
500 x 500 x 1950/2100	54834VGS	cerradura sin llave/ lock without key/ serrure sans clé
950 x 500 x 1950/2100	54834ZGS	cilindro de puerta/ door cylinder/ cylindre de porte

BANCO

BENCH

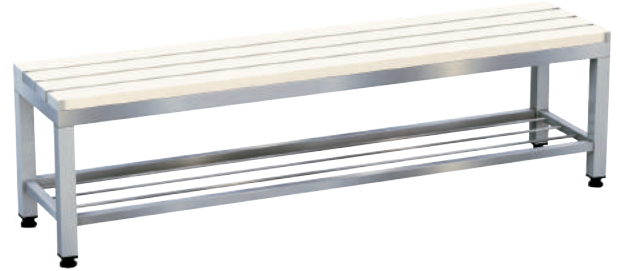
BANC

ES AISI 304, pies de plástico regulables, asiento de tablero de plástico blanco, balda para zapatos.

EN AISI 304, adjustable plastic feet, white plastic board seat, shelf for shoes.

FR AISI 304, pieds en plastique réglables, assise en planche en plastique blanc, étagère pour chaussures.

Dimensión/ Dimensions / Dimension [mm]	Arte. No/ Art. no. / Art. Non.
1000 x 350 x 420	5484510SE
1500 x 350 x 420	5484515SE
2000 x 350 x 420	5484520SE



BANCO A UN LADO CON RESPALDO

ONE-SIDED BENCH WITH BACKREST

BANC À UN CÔTÉ AVEC DOSSIER

ES AISI 304, patas de plástico regulables, asiento de tablero de plástico blanco, balda para zapatos, perchero doble para ropa.

EN AISI 304, adjustable plastic feet, white plastic board seat, shelf for shoes, double hanger for clothes.

FR AISI 304, pieds en plastique réglables, assise en planche en plastique blanc, étagère pour les chaussures, double cintre pour les vêtements.

Dimensión/ Dimensions / Dimension [mm]	Arte. No/ Art. no. / Art. Non.
1000 x 350 x 420/1650	5484510SEK
1500 x 350 x 420/1650	5484515SEK
2000 x 350 x 420/1650	5484520SEK



BANCO A DOS CARAS CON RESPALDO

TWO-SIDED BENCH WITH BACKREST

BANC À DEUX FACES AVEC DOSSIER

ES AISI 304, patas de plástico regulables, asiento de tablero de plástico blanco, balda para zapatos, perchero doble para ropa.

EN AISI 304, adjustable plastic feet, white plastic board seat, shelf for shoes, double hanger for clothes.

FR AISI 304, pieds en plastique réglables, assise en planche en plastique blanc, étagère pour chaussures, double cintre pour vêtements.

Dimensión/ Dimensions / Dimension [mm]	Arte. No/ Art. no. / Art. Non.
1000 x 660 x 420/1650	5484510SDK
1500 x 660 x 420/1650	5484515SDK
2000 x 660 x 420/1650	5484520SDK



ARMARIO PARA ROPA SUCIA

CABINET FOR DIRTY CLOTHES

ARMOIRE POUR VÊTEMENTS SALES

ES AISI 304, techo inclinado, posibilidad de colgar bolsa en el interior.

EN AISI 304, slanted roof, possibility of hanging bag inside.

FR AISI 304, toit incliné, possibilité de sac suspendu à l'intérieur.



Dimensión/ Dimensions/ Dimension [mm]	Arte. No/ Art. no. / Art. Non.
500 x 500 x 1200/1350	6871300
800 x 500 x 1600/1750	6871300-011

PORTA ROPA LIMPIA

CLEAN CLOTHES' RACK

PORTANT À VÊTEMENTS PROPRES

ES AISI 304, pies de plástico regulables, superficie de suelo, para 10 o 15 personas, techo inclinado.

EN AISI 304, adjustable plastic feet, ground surface, for 10 or 15 people, slanted roof.

FR AISI 304, pieds en plastique réglables, surface au sol, pour 10 ou 15 personnes, toit incliné.

Dimensión/ Dimensions / Dimension [mm]	Arte. No/ Art. no. / Art. Non.	Versión/ Version/ Version
800 x 500 x 1950/2100	5820200-001	10 gente/ 10 people/ 10 Personnes
1200 x 500 x 1950/2100	5820500-003	15 gente/ 15 people/ 15 Personnes



SET DE GUARDARROPAS

CLOAKROOM SET

ENSEMBLE VESTIAIRE

ES AISI 304, patas de plástico regulables, techo inclinado, asiento de tablero de plástico blanco, balda para zapatos, barra para ropa con ganchos, cerradura de compartimentos con llave.

EN AISI 304, adjustable plastic feet, slanted roof, white plastic board seat, shelf for shoes, clothes' bar with hooks, compartments lock with key.

FR AISI 304, pieds en plastique réglables, toit incliné, siège en planche en plastique blanc, étagère pour chaussures, barre à vêtements avec crochets, fermeture des compartiments avec clé.

Dimensión/ Dimensions / Dimension [mm]	Arte. No/ Art. no. / Art. Non.	Versión/ Version/ Version
1500 x 800 x 2130	6871200	5 gente/ 5 people/ 5 Personnes
1500 x 800 x 2130 mm	6871100	10 gente/ 10 people/ 10 Personnes



SET DE GUARDARROPAS

CLOAKROOM SET

ENSEMBLE VESTIAIRE

ES AISI 304, patas de plástico regulables, techo inclinado, asiento de tablero de plástico blanco, balda para zapatos, perchas, cerradura de compartimentos con llave.

EN AISI 304, adjustable plastic feet, slanted roof, white plastic board seat, shelf for shoes, clothes' hangers, compartments lock with key.

FR AISI 304, pieds en plastique réglables, toit incliné, siège de planche en plastique blanc, étagère pour chaussures, cintres, fermeture des compartiments avec clé.



Dimensión/ Dimensions / Dimension [mm]	Arte. No/ Art. no. / Art. Non.	Versión/ Version/ Version
2400 x 550 x 1800	6870700-032	Unilateral/ one-sided/ unilatéral
2400 x 800 x 1800	6870800-008	dos caras/ two-sided/ recto-verso

RACK DE ALMACENAMIENTO DE ACERO INOXIDABLE ATORNILLADO

SCREWED STAINLESS STEEL STORAGE RACK

RACK DE RANGEMENT VISSÉ EN ACIER INOXYDABLE

ES AISI 304, superficie graneada, patas de plástico regulables, construcción atornillada para automontaje.

EN AISI 304, grained surface, adjustable plastic feet, screwed construction for self-mounting.

FR AISI 304, surface grainée, pieds en plastique réglables, vissés construction pour l'auto-montage.



Dimensión/ Dimensions / Dimension [mm]	Arte. No/ Art. no. / Art. Non.	Dimensión/ Dimensions / Dimension [mm]	Arte. No/ Art. no. / Art. Non.	cantidad de estantes/ Quantity of shelves/ Quantité d'étagères
1000 x 420 x 1800	5850100	1000 x 540 x 1800	5880100	4
1200 x 420 x 1800	5850200	1200 x 540 x 1800	5880200	
1400 x 420 x 1800	5850300	1400 x 540 x 1800	5880300	
1600 x 420 x 1800	5850400	1600 x 540 x 1800	5880400	
1800 x 420 x 1800	5850500	1800 x 540 x 1800	5880500	
2000 x 420 x 1800	5850600	2000 x 540 x 1800	5880600	
1000 x 420 x 1800	5860100	1000 x 540 x 1800	5890100	5
1200 x 420 x 1800	5860200	1200 x 540 x 1800	5890200	
1400 x 420 x 1800	5860300	1400 x 540 x 1800	5890300	
1600 x 420 x 1800	5860400	1600 x 540 x 1800	5890400	
1800 x 420 x 1800	5860500	1800 x 540 x 1800	5890500	
2000 x 420 x 1800	5860600	2000 x 540 x 1800	5890600	

PATA PARA RACK DE ALMACENAMIENTO DE ACERO INOXIDABLE ATORNILLADO

LEG FOR SCREWED STAINLESS STEEL STORAGE RACK
PIED POUR RACK DE RANGEMENT INOX VISSÉ

ES AISI 304, 1800 mm, 8 agujeros simples.

EN AISI 304, 1800 mm, 8 single holes.

FR AISI 304, 1800 mm, 8 trous simples.



Dimensión/ Dimensions / Dimension [mm]	Arte. No/ Art. no. / Art. Non.
1800	9901070

RACK DE ALMACENAMIENTO ATORNILLADO DE ALUMINIO

ALUMINIUM SCREWED STORAGE RACK
RACK DE RANGEMENT VISSÉ EN ALUMINIUM

ES De aluminio, superficie graneada, patas regulables en altura, construcción atornillada para automontaje

EN Made of aluminium, grained surface, adjustable legs' height, screwed construction for self-mounting

FR Fabriqué en aluminium, surface grainée, hauteur des pieds réglable, construction vissée pour un montage autonome



Dimensión/ Dimensions / Dimension [mm]	Arte. No/ Art. no. / Art. Non.	Dimensión/ Dimensions/ Dimension [mm]	Arte. No/ Art. no. / Art. Non.	cantidad de estantes/ Quantity of shelves/ Quantité d'étagères
930 x 430 x 1800	5812100	930 x 430 x 1800	5816100	4
1430 x 430 x 1800	5812200	1430 x 430 x 1800	5816200	
1930 x 430 x 1800	5812300	1930 x 430 x 1800	5816300	
2430 x 430 x 1800	5812400	2430 x 430 x 1800	5816400	
930 x 430 x 1800	5813100	930 x 430 x 1800	5817100	5
1430 x 430 x 1800	5813200	1430 x 430 x 1800	5817200	
1930 x 430 x 1800	5813300	1930 x 430 x 1800	5817300	
2430 x 430 x 1800	5813400	2430 x 430 x 1800	5817400	

PATA PARA RACK DE ALMACENAMIENTO ATORNILLADO DE ALUMINIO

LEG FOR ALUMINIUM SCREWED STORAGE RACK

PIED POUR RACK DE RANGEMENT VISSÉ EN ALUMINIUM

ES Perfil de aluminio AL MG SI 0,5 F 22.

EN Aluminium profile AL MG SI 0,5 F 22.

FR Profilé aluminium AL MG SI 0,5 F 22.



Dimensión/ Dimensions / Dimension [mm]	Arte. No/ Art. no. / Art. Non.
1780	72055553

RACK DE ALMACENAMIENTO DE ACERO INOXIDABLE SOLDADO

WELDED STAINLESS STEEL STORAGE RACK RACK DE RANGEMENT EN ACIER INOXYDABLE SOUDÉ

ES AISI 304, pies de plástico regulables, distancia entre baldas 405 mm.

EN AISI 304, adjustable plastic feet, 405 mm distance between shelves.

FR AISI 304, adjustable plastic feet, 405 mm distance between shelves.

Dimensión/ Dimensions / Dimension [mm]	Arte. No/ Art. no. / Art. Non.
900 x 400 x 1800	5820100
1000 x 400 x 1800	5820200
1200 x 400 x 1800	5820300
1400 x 400 x 1800	5820400
1500 x 400 x 1800	5820500
1600 x 400 x 1800	5820600
1800 x 400 x 1800	5820700
1900 x 400 x 1800	5820800
2000 x 400 x 1800	5820900



ESTANTE SHELF ÉTAGÈRE

ES AISI 304, superficie rectificada, canto posterior elevado (50 mm), 2 barras de apoyo.

EN AISI 304, ground surface, raised back edge (50 mm), 2 support bars.

FR AISI 304, surface rectifiée, bord arrière surélevé (50 mm), 2 barres de support.



Dimensión/ Dimensions / Dimension [mm]	Arte. No/ Art. no. / Art. Non.
1000 x 300 x 50	7260000
1200 x 300 x 50	7260100
1400 x 300 x 50	7260200
1600 x 300 x 50	7260300
1800 x 300 x 50	7260400
2000 x 300 x 50	7260500

ESTANTE SHELF ÉTAGÈRE

ES AISI 304, superficie rectificada, canto posterior elevado (40 mm), fijado sobre travesaño.

EN AISI 304, ground surface, raised back edge (40 mm), fixed on cross beam.

FR AISI 304, surface rectifiée, bord arrière surélevé (40 mm), fixé sur traverse.



Dimensión/ Dimensions / Dimension [mm]	Arte. No/ Art. no. / Art. Non.
1000 x 300 x 50	7261000
1200 x 300 x 50	7261100
1400 x 300 x 50	7261200
1600 x 300 x 50	7261300
1800 x 300 x 50	7261400
2000 x 300 x 50	7261500

ESTANTE SHELF ÉTAGÈRE

ES AISI 304, superficie rectificada, 2 o 3 baldas.

EN AISI 304, ground surface, 2 or 3 shelves

FR AISI 304, surface rectifiée, 2 ou 3 étagères



Dimensión/ Dimensions / Dimension [mm]	Arte. No/ Art. no. / Art. Non.	cantidad de estantes/ Quantity of shelves/ Quantité d'étagères
750 x 250 x 360	7240100	2
1000 x 250 x 360	7240200	
750 x 250 x 660	7250100	3
1000 x 250 x 660	7250200	

RACK DE ALMACENAMIENTO PARA EUROCONTENEDORES STORAGE RACK FOR EURO CONTAINERS RACK DE STOCKAGE POUR CONTENEURS EURO

ES AISI 304, superficie graneada, 3 baldas inclinadas, distancia entre baldas 500 mm.

EN AISI 304, grained surface, 3 slanted shelves, 500 mm distance between shelves.

FR AISI 304, surface grainée, 3 étagères inclinées, distance de 500 mm entre les étagères.



Dimensión/ Dimensions / Dimension [mm]	Arte. No/ Art. no. / Art. Non.	cantidad de estantes/ Quantity of shelves / Quantité d'étagères
1340 x 620 x 1430	5830100	9
1760 x 620 x 1430	5830200	12

SETS DE CONFITERÍA Y PANADERIA

CONFECTIONERY AND BAKERY SETS

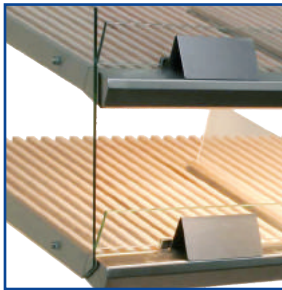
ENSEMBLES DE CONFISERIE ET DE BOULANGERIE

ES AISI 304, vidrio seguro y madera natural.

EN AISI 304, safe glass and natural wood.

FR AISI 304, verre sécurisé et bois naturel.

Dimensión/ Dimensions / Dimension [mm]	Arte. No/ Art. no. / Art. Non.	Versión/ Version / Version
1250 x 800 x 1670	MUSB55900BRK-001	Módulo de prohibiciones/ Bans module / Module d'interdiction
1250 x 800 x 1670	MUSB55900BAG-001	Módulo baguette/ Baguette module / Module baguette
1250 x 800 x 1950	MUSB55900BRG-001	Módulo de pan / Bread module / Module pain





Carros de transporte
Transport Carts
Chariots de transport



CARRO DE TRANSPORTE DE EUROCONTENEDORES

EURO CONTAINER TRANSPORT TROLLEY CHARIOT DE TRANSPORT DE CONTENEUR EURO

ES Fabricado en acero inoxidable AISI 304, dedicado para contenedores EURO 400 x 600 mm, ruedas de plástico o goma, para uno o dos contenedores EURO, versión con barras reforzadas

EN Made of stainless steel AISI 304, dedicated for EURO containers 400 x 600 mm, plastic or rubber wheels, for one or two EURO containers, version with reinforced bars

FR Fabriqué en acier inoxydable AISI 304, dédié aux conteneurs EURO 400 x 600 mm, roues en plastique ou en caoutchouc, pour un ou deux conteneurs EURO, version avec barres renforcées



Dimensión/ Dimensions / Dimension [mm]	Ruedas de plástico / Plastic wheels/ Roues en plastique	Ruedas de goma/ Rubber wheels/ Roues en caoutchouc
410 x 655	3270100	3271100
610 x 870	3280100	3281100
Con barras reforzadas/ With reinforced bars/ Avec barres renforcées		
410 x 655	3270100-159/1	-

CARRO DE TRANSPORTE DE EUROCONTENEDORES CON ASA

EURO CONTAINER TRANSPORT TROLLEY WITH HANDLE CHARIOT DE TRANSPORT DE CONTENEUR EURO AVEC POIGNÉE

ES Fabricado en acero inoxidable AISI 304, ruedas de plástico o caucho, con asa

EN Made of stainless steel AISI 304, plastic or rubber wheels, with handle

FR Fabriqué en acier inoxydable AISI 304, roues en plastique ou en caoutchouc, avec poignée



Dimensión/ Dimensions / Dimension [mm]	Ruedas de plástico / Plastic wheels/ Roues en plastique	Ruedas de goma/ Rubber wheels/ Roues en caoutchouc
410 x 655 x 815	3270102	3270102-GUM

CARRO PARA CARROS DE TRANSPORTE

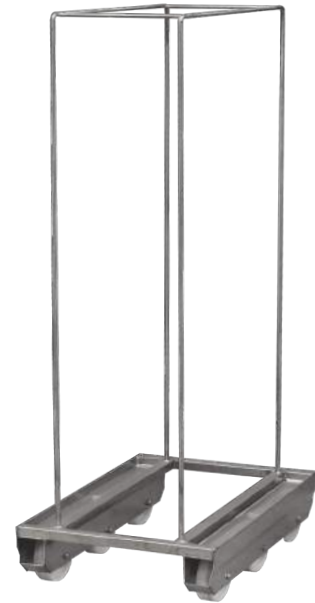
TROLLEY FOR TRANSPORT TROLLEYS

CHARIOT POUR CHARIOTS DE TRANSPORT

ES Fabricado en acero inoxidable AISI 304, ruedas de plástico, para 8 piezas de carros de transporte art. No. 3270100

EN Made of stainless steel AISI 304, plastic wheels, for 8 pcs of transport trolleys art. no. 3270100

FR Fabriqué en acier inoxydable AISI 304, roues en plastique, pour 8 pièces de chariots de transport art. Non. 3270100



Dimensión/ Dimensions / Dimension [mm]	Arte. No/ Art. no. / Art. Non.
410 x 655 x 1400	3270105

ASA PARA CARRO DE TRANSPORTE

HANDLE FOR TRANSPORT TROLLEY

POIGNÉE POUR CHARIOT DE TRANSPORT

ES Fabricado en acero inoxidable AISI 304, 2 ruedas de goma, dedicado para carro de transporte art. No. 3270100, fácil instalación

EN Made of stainless steel AISI 304, 2 rubber wheels, dedicated for transport trolley art. no. 3270100, easy installation

FR Fabriqué en acier inoxydable AISI 304, 2 roues en caoutchouc, dédié au chariot de transport art. Non. 3270100, installation facile



Dimensión/ Dimensions / Dimension [mm]	Arte. No/ Art. no. / Art. Non.
300 x 800	3270100-ZD

CARRO PARA AHUMADOR TIPO „Z”

„Z” TYPE SMOKEHOUSE TROLLEY

CHARIOT FUMOIR TYPE « Z »

ES Fabricado en acero inoxidable AISI 304, 4 asas, 6 ruedas de labranza, resistencia de las ruedas -20°C a +80°C, estantes para palos/bandejas/palo y bandejas

EN Made of stainless steel AISI 304, 4 handles, 6 tilting wheels, wheels resistance -20°C to +80°C, shelves for sticks/ trays/ stick and trays

FR Fabriqué en acier inoxydable AISI 304, 4 poignées, 6 roues basculantes, résistance des roues -20°C à +80°C, étagères pour bâtonnets/ plateaux/ bâtonnets et plateaux



Dimensión/ Dimensions / Dimension [mm]	tipo de estante/ Type of shelf/ Type d'étagère	cantidad de estantes/ Quantity of shelves/ Quantité d'étagères	Arte. No/ Art. no. / Art. Non.
1000 x 1000 x 1970	para palos 985 mm / for sticks 985 mm/ pour bâtons 985 mm	5	65219POL5
1000 x 1000 x 1970	para palos 985 mm / for sticks 985 mm/ pour bâtons 985 mm	6	65219POL6
1000 x 1000 x 1970	para palos de 985 mm y bandejas/ for sticks 985 mm and trays / pour bâtons 985 mm et plateaux	6	65219POL6-001
1020 x 1000 x 1970	para palos 1000/ for sticks 1000 mm/ ou bâtons 1000 mm	6	65219POL6-004

CARRO PARA AHUMADOR TIPO „H”

„H” TYPE SMOKEHOUSE TROLLEY

CHARIOT FUMOIR TYPE "H"

ES Fabricado en acero inoxidable AISI 304, 4 asas, 6 ruedas de labranza, resistencia de las ruedas -20°C a +80°C, estantes para palos/bandejas/palo y bandejas

EN Made of stainless steel AISI 304, 4 handles, 6 tilting wheels, wheels resistance -20°C to +80°C, shelves for sticks/ trays/ stick and trays

FR Fabriqué en acier inoxydable AISI 304, 4 poignées, 6 roues basculantes, résistance des roues -20°C à +80°C, étagères pour bâtonnets/ plateaux/ bâtonnets et plateaux



Dimensión/ Dimensions / Dimension [mm]	tipo de estante/ Type of shelf/ Type d'étagère	Arte. No/ Art. no./ Art. Non.
1021 x 985 x 1970	para palos 1000/ for sticks 1000 mm/ pour bâtons 1000 mm	6521900
1021 x 985 x 1970	para palos de 1000 mm y bandejas/ for sticks 1000 mm & trays/ pour sticks 1000 mm & plateaux	6521901

PALO PARA FUMAR DE ALUMINIO

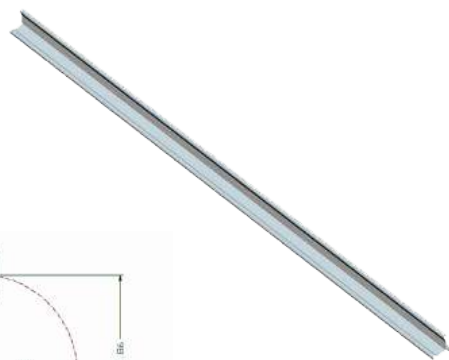
ALUMINIUM SMOKING STICK

BÂTON À FUMER EN ALUMINIUM

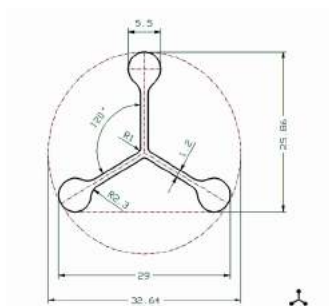
ES Fabricado en aluminio AlMgSi 0,5, en forma de "estrella".

EN Made of aluminium AlMgSi 0,5, „star” shape.

FR Fabriqué en aluminium AlMgSi 0,5, forme "étoile".



Longitud / Length/ Longueur [mm]	Arte. No/ Art. no. / Art. Non.
800	7383400
900	7382400
980	7381400-054
1000	7381400



PALO DE AHUMADOR DE ACERO INOXIDABLE

STAINLESS STEEL SMOKING STICK

BÂTON À FUMER EN ACIER INOXYDABLE

ES Fabricado en acero inoxidable AISI 304, en forma de "estrella" (hecho de tubo de diámetro 28 mm) o en forma de "V" (hecho de chapa de acero de 1,5 mm de espesor), bordes lisos o ajedrezados

EN Made of stainless steel AISI 304, „star shape” (made of pipe diam. 28 mm) or „V” shape (made of steel plate 1,5 mm thick), smooth or chattered edges

FR Fabriqué en acier inoxydable AISI 304, en forme d'étoile (en tube diam. 28 mm) ou en forme de "V" (en tôle d'acier de 1,5 mm d'épaisseur), bords lisses ou quadrillés



Przekrój/ Shape/ Forme	Bordes/ Edges / Bords	Longitud/ Length/ Longueur [mm]	Arte. No/ Art. no./ Art. Non
estrella/ "star"/ Sétoile	lisa/ smooth/ lisse	985	7381400G-0985
estrella/ "star"/ Ster-nprofil	charlada/ chattered/ bavardait	985	7381400K-0985
V/ "V"/ V-Profil	lisa/ smooth/ lisse	985	9948091
estrella/ "star"/ étoile	lisa/ smooth/ lisse	1000	7381400G-1000
estrella/ "star"/ Sétoile	charlada/ chattered/ bavardait	1000	7381400K-1000
V/ "V"/ V-Profil	lisa/ smooth/ lisse	1000	9948091-002

CARRO PARA FUMAR PALOS

TROLLEY FOR SMOKING STICKS

CHARIOT POUR BÂTONS À FUMEUR

ES Fabricado en acero inoxidable AISI 304, superficie granulada, transporte vertical, construcción cerrada, con salida, para 200 pzs de smo-king sticks, 6 ruedas de labranza

EN Made of stainless steel AISI 304, grained surface, upright trans-orting, closed construction, with outflow, for 200 pcs of smo-king sticks, 6 tilting wheels

FR Fabriqué en acier inoxydable AISI 304, surface grainée, transport vertical, construction fermée, avec écoulement, pour 200 bâtonnets de fumage, 6 roues de basculement



Dimensión/ Dimension [mm]	Dimensions / Dimension [mm]	Arte. No/ Art. no. / Art. Non.
400 x 600 x 710		3360200

CARRO PARA FUMAR PALOS

TROLLEY FOR SMOKING STICKS

CHARIOT POUR BÂTONS À FUMEUR

ES Fabricado en acero inoxidable AISI 304, con asa, transporte horizontal, para 500 pzs de palitos para fumar, 6 ruedas basculantes

EN Made of stainless steel AISI 304, with handle, horizontal transpor-ting, for 500 pcs of smoking sticks, 6 tilting wheels

FR Fabriqué en acier inoxydable AISI 304, avec poignée, transport horizontal, pour 500 bâtonnets à fumer, 6 roues inclinables



Dimensión/ Dimension [mm]	Dimensions / Dimension [mm]	Arte. No/ Art. no. / Art. Non.
600 x 900 x 800		3360300

CARRO REDONDO PARA FUMAR PARITOS

ROUND TROLLEY FOR SMOKING STICKS

CHARIOT ROND POUR BÂTONS À FUMEUR

ES Fabricado en acero inoxidable AISI 304, con asa, transporte vertical, min. longitud de los palos - 800 mm, 2 ruedas de plástico, fondo perforado

EN Made of stainless steel AISI 304, with handle, upright transporting, min. sticks length - 800 mm, 2 plastic wheels, perforated bottom

FR En acier inoxydable AISI 304, avec poignée, transport vertical, min. longueur des bâtons - 800 mm, 2 roues en plastique, fond perforé



Dimensión/ Dimensions / Dimension [mm]	Arte. No/ Art. no. / Art. Non.
800 x 450 x 1100	3360200-024

CARRO DE RELLENO/ PAPELERA/ BUGGY/ CARRO DE CARNE

STUFFING TROLLEY/ BIN/ BUGGY/ MEAT CART 120 L, 200 L, 300 L

CHARIOT DE REMPLISSAGE/ BAC/ BUGGY/ CHARIOT À VIANDE

ES Fabricado en acero inoxidable AISI 304, costados de 2 mm de espesor, fondo de 5 mm de espesor, 2 correderas, 4 ruedas de labranza, esquinas reforzadas en el borde superior, carro 200 L está tarado - 40 kg +/- 250 g.

EN Made of stainless steel AISI 304, 2 mm thick sides, 5 mm thick bottom, 2 slides, 4 tilting wheels, reinforced corners of upper edge rim, trolley 200 L is tared - 40 kg +/- 250 g.

FR En acier inoxydable AISI 304, côtés épaisseur 2 mm, fond épaisseur 5 mm, 2 glissières, 4 roues basculantes, rebord bord supérieur renforcé, chariot 200 L taré - 40 kg +/- 250 g.



Dimensión/ Dimensions / Dimension [mm]	Capacidad/ Capacity/ Capacité	Arte. No/ Art. no./ Art. Non.
580 x 592 x 608	120L	3320100
680 x 690 x 700	200L	3320200
680 x 690 x 950	300L	3320300

CARRO DESMONTABLE

DETACHABLE TROLLEY

CHARIOT AMOVIBLE

ES Fabricada en acero inoxidable AISI 304, costados de 2 mm de espesor, cantos del borde superior reforzados, 2 correderas, base con 4 ruedas de labranza

EN Made of stainless steel AISI 304, 2 mm thick sides, reinforced corners of upper edge rim, 2 slides, base with 4 tilting wheels

FR Fabriqué en acier inoxydable AISI 304, côtés de 2 mm d'épaisseur, coins renforcés du rebord supérieur, 2 glissières, base avec 4 roues basculantes



Dimensión/ Dimensions / Dimension [mm]	Capacidad/ Capacity/ Capacité	Arte. No/ Art. no. / Art. Non.
680 x 690 x 700	200L	3320200-POD
680 x 690 x 950	300L	3320300-POD

CARRO ESTÁNDAR USDA

USDA STANDARD TROLLEY

CHARIOT STANDARD USDA

ES Fabricado en acero inoxidable AISI 304, costados de 2 mm de espesor, fondo de 5 mm de espesor, 2 correderas, 4 ruedas de labranza, esquinas del borde superior reforzadas, con labio antigoteo

EN Made of stainless steel AISI 304, 2 mm thick sides, 5 mm thick bottom, 2 slides, 4 tilting wheels, reinforced corners of upper edge rim, with dripping lip

FR Fabriqué en acier inoxydable AISI 304, côtés de 2 mm d'épaisseur, fond de 5 mm d'épaisseur, 2 glissières, 4 roues basculantes, coins renforcés du rebord supérieur, avec lèvre d'égouttement



Dimensiones/ Dimensión/ Dimension [mm]	Capacidad/ Capacity/ Capacité	Arte. No/ Art. no. / Art. Non.
680 x 690 x 700	200L	3320200-USA
680 x 690 x 950	300L	3320300-USA

CARRO AISLANTE CON TAPA

INSULATED TROLLEY WITH LID

CHARIOT ISOLANT AVEC COUVERCLE

ES Fabricado en acero inoxidable AISI 304, lados y fondo aislados, tapa con asa, lado frontal recto, 2 correderas, 4 ruedas de labranza

EN Made of stainless steel AISI 304, insulated sides and bottom, lid with handle, straight front side, 2 slides, 4 tilting wheels

FR Fabriqué en acier inoxydable AISI 304, côtés et fond isolés, couvercle avec poignée, face avant droite, 2 glissières, 4 roues basculantes



Dimensions/ Dimensión/ Dimension [mm]	Capacidad/ Capaci- ty/ Capacité	Arte. No/ Art. no. / Art. Non.
680 x 680 x 700	160L	3320200-141

CARRO PERFORADO 200 L

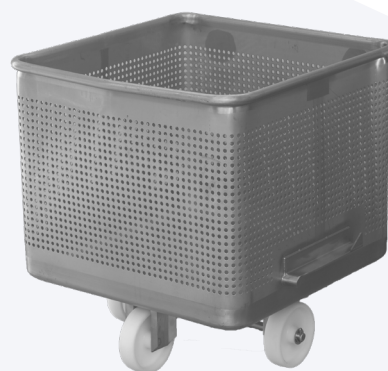
PERFORATED TROLLEY 200 L

CHARIOT PERFORÉ 200 L

ES Fabricado en acero inoxidable AISI 304, laterales y fondo perforados, solo lateral o solo fondo, orificios diam. 2 mm a 10 mm, distancia entre agujeros - 25 mm, capacidad 200 l, lados de garra de 2 mm, fondo de 4 mm de espesor, 2 toboganes, 4 ruedas de labranza

EN Made of stainless steel AISI 304, perforated sides and bottom, just side or just bottom, holes diam. 2mm to 10mm, distance between holes - 25mm, capacity 200L, 2mm tick sides, 4mm thick bottom, 2 slides, 4 tilting wheels

FR Fabriqué en acier inoxydable AISI 304, côtés et fond perforés, juste côté ou juste fond, trous diam. 2mm à 10mm, distance entre les trous - 25mm, capacité 200L, côtés de tique de 2mm, fond de 4mm d'épaisseur, 2 glissières, 4 roues de basculement



Dimensions/ Dimensión/ Dimension [mm]	Diámetro y tipo de perforación/ Diameter and type of perforation / Diamètre et type de perforation	Arte. No/ Art. no. / Art. Non.
680 x 690 x 700	10mm; fondo y lados/ 10mm, bottom and sides/ 10 mm, bas et côtés	3320200-193
680 x 690 x 700	10mm; abajo / 10mm, sides/ 10 mm, côtés	3320200-194
680 x 690 x 700	4mm; abajo/ 4mm, bottom/ 4,0 mm, bas	3320200-211
680 x 690 x 700	4mm; fondo y lados/ 4mm, bottom and sides/ 4,0 mm, bas et côtés	3320200-200-1
680 x 690 x 700	5mm; fondo y lados/ 5mm, bottom and sides/ 5,0 mm, bas et côtés	3320200-216
680 x 690 x 700	2mm; fondo y lados/ 2mm, bottom and sides/ 2,0 mm, bas et côtés	3320200-222

TAPA PARA CARRO

LID FOR TROLLEY

COUVERCLE POUR CHARIOT

ES Fabricado en acero inoxidable AISI 304, mango de plástico o acero, dedicado para carros art. No. 3320200 y 3320300

EN Made of stainless steel AISI 304, plastic or steel handle, dedicated for trolleys art. no. 3320200 and 3320300

FR Fabriqué en acier inoxydable AISI 304, manche en plastique ou en acier, dédié pour chariots art. Non. 3320200 et 3320300



Dimensions/ Dimensión/ Dimension [mm]	Manejar/ Handle/ Gérer	Arte. No/ Art. no. / Art. Non.
693 x 683 x 11,5	1 x manija de plástico/ 1 plastic handle/ 1 Poignée en plastique	3320200-D
693 x 683 x 11,6	1 x mango de acero inoxidable AISI 304/ 1 stainless steel handle/ 1 poignée en acier inoxidable	3320200-D-013
693 x 683 x 11,6	2 x mango de acero inoxidable AISI 304/ 2 stainless steel handles/ 2 poignée en acier inoxydable	3320200-D-001



MARCO DE LAVADO PARA CARRO DE RELLENO

WASHING FRAME FOR STUFFING TROLLEY CADRE DE LAVAGE POUR CHARIOT DE REMBOURRAGE

ES Fabricado en acero inoxidable AISI 304, con 2 ruedas

EN Made of stainless steel AISI 304, with 2 wheels

FR Fabriqué en acier inoxydable AISI 304, avec 2 roues



Dimensions/ Dimensión/ Dimension [mm]	Arte. No/ Art. no. / Art. Non.
1070 x 705 x 1400	3320400

SISTEMA DE ESTANTERÍA MODULAR PARA CARROS 200 L

MODULAR RACKING SYSTEM FOR TROLLEYS 200 L

SYSTÈME DE RAYONNAGE MODULAIRE POUR CHARIOTS

ES Fabricado en acero inoxidable AISI 304, el sistema modular de estanterías consta de patas y estantes de acero inoxidable, que se atornillan entre sí. máx. la carga del estante es de 250 kg, el sistema de patas y estantes permite crear secuencias de estantes en cualquier longitud, dedicado para el elevador de carros BSMNT

EN Made of stainless steel AISI 304, modular racking system consists of stainless steel legs and shelves, which are screwed with each other. Max. loading of shelf is 250kg, Legs and shelves system allows to create rack sequences in any length, dedicated for BSMNT trolley lifter

FR Fabriqué en acier inoxydable AISI 304, le système de rayonnage modulaire se compose de pieds et d'étagères en acier inoxydable vissés les uns aux autres. Max. la charge de l'étagère est de 250 kg, le système de pieds et d'étagères permet de créer des séquences de racks de n'importe quelle longueur, dédié au chariot élévateur BSMNT



conjunto de estantes/ Set of shelves/ Ensemble d'étagères	conjunto de piernas/ Set of legs Ensemble de jambes
3320200-REG2 (2 szt. / 2 pcs. / 2 stk.)	3320200-REG3-002 (perfil/ profile/ profil), (2 szt. / 2 pcs. / 2 stk.)
	3320200-REG3 ("C" / "C" shape/ C-Profil), (2 piezas. / 2 pcs. / 2 stk.)

BÁSCULA PARA CARRO DE RELLENO 200 L

SCALE FOR STUFFING TROLLEY 200 L

BALANCE POUR CHARIOT DE REMPLISSAGE 200 L

ES Fabricado en acero inoxidable AISI 304, autónomo, máx. carga 300 kg, sistema de peso electrónico METTLER TOLEDO, posibilidad de trabajar en red LAN (conexión ethernet), acabado higiénico (IP 65), alimentación 85 - 264 V AC, 750 mA

EN Made of stainless steel AISI 304, stand-alone, max. loading 300 kg, METTLER TOLEDO electronic weight system, possibility of working in LAN network (ethernet connection), hygienic finishing (IP 65), power supply 85 - 264 V AC, 750 mA

FR Fabriqué en acier inoxydable AISI 304, autonome, max. charge 300 kg, système de pesée électronique METTLER TOLEDO, possibilité de travailler en réseau LAN (connexion Ethernet), finition hygiénique (IP 65), alimentation 85 - 264 V AC, 750 mA



Dimensions/ Dimensión/ Dimension [mm]	Arte. No/ Art. no. / Art. Non.
1270 x 1090 x 1000/1500	3320200-WAGA

TUBO REDONDO PARA PROCESAR CARNE

ROUND MEAT PROCESSING TUBE

TUBE DE TRANSFORMATION DE VIANDE ROND

ES Fabricado en acero inoxidable AISI 304, cubeta estampada, longitud del mango - 65 mm, con 2 ruedas

EN Made of stainless steel AISI 304, stamped bowl, handle length - 65 mm, with 2 wheels

FR Fabriqué en acier inoxydable AISI 304, bol estampé, longueur du manche - 65 mm, avec 2 roues



Dimensions/ Dimensión/ Dimension [mm]	Capacidad/ Capaci- ty/ Capacité	Arte. No/ Art. no. / Art. Non.
650 x 350 x 800	70L	3420200

TUBO PARA PROCESAR CARNE CON LADOS RECTOS

MEAT PROCESSING TUBE WITH STRAIGHT SIDES

TUBE DE TRANSFORMATION DE LA VIANDE À CÔTÉS DROITS

ES Fabricado en acero inoxidable AISI 304, lados rectos, tapón de vaciado 1 1/4", longitud de mango - 130 mm, versión estacionaria con 2 ruedas o versión móvil con 4 ruedas (2 fijas y 2 giratorias - 1 con freno)

EN Made of stainless steel AISI 304, straight sides, drain plug 1 1/4", length of handle - 130mm, stationary version with 2 wheels or mobile version with 4 wheels (2 fixed and 2 swivel - 1 with brake)

FR Fabriqué en acier inoxydable AISI 304, côtés droits, bouchon de vidange 1 1/4", longueur du manche - 130 mm, version stationnaire avec 2 roues ou version mobile avec 4 roues (2 fixes et 2 pivotantes - 1 avec frein)



Dimensión/ Dimensions / Dimension [mm]	Capacidad/ Capaci- ty/ Capacité	Versión estacionaria / Stationary version / Version stationnaire	Versión móvil / Mobile version/ Version mobile
1240 x 650 x 825	150L	3470100	3470101
1480 x 650 x 825	200L	3470200	3470201
1630 x 755 x 825	300L	3470300	3470301

TUBO PARA PROCESAR CARNE CON LADOS REDONDOS

MEAT PROCESSING TUBE WITH ROUND SIDES TUBE DE TRAITEMENT DE LA VIANDE À CÔTÉS RONDOS

ES

Fabricado en acero inoxidable AISI 304, lados redondos, tapón de vaciado 1 1/4", longitud de mango - 95 mm, versión estacionaria con 2 ruedas o versión móvil con 4 ruedas (2 fijas y 2 giratorias - 1 con freno)

EN

Made of stainless steel AISI 304, round sides, drain plug 1 1/4", length of handle - 95 mm, stationary version with 2 wheels or mobile version with 4 wheels (2 fixed and 2 swivel - 1 with brake)

FR

Fabriqué en acier inoxydable AISI 304, côtés ronds, bouchon de vidange 1 1/4", longueur du manche - 95 mm, version stationnaire avec 2 roues ou version mobile avec 4 roues (2 fixes et 2 pivotantes - 1 avec frein)



Dimensión/ Dimensions/ Dimension [mm]	Capacidad/ Capaci- ty/ Capacité	Versión estacionaria / Stationary version / Version stationnaire	Versión móvil/ Mobile version/ Sur roues
1200 x 700 x 850	150L	3480100	3480101
1500 x 700 x 850	200L	3480200	3480201
2100 x 700 x 850	300L	3480300	3480301

CARRO DE CARNE

MEAT TROLLEY

CHARIOT À VIANDE

ES

Fabricado en acero inoxidable AISI 304, 6 ruedas basculantes de plástico, para 64 palos de fumar, 2 asas

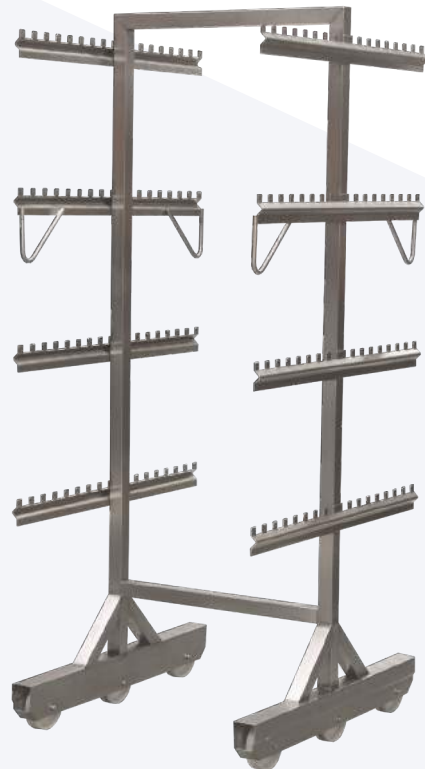
EN

Made of stainless steel AISI 304, 6 plastic tilting wheels, for 64 smoking sticks, 2 handles

FR

Fabriqué en acier inoxydable AISI 304, 6 roues inclinables en plastique, pour 64 bâtonnets à fumer, 2 poignées

Dimensions/ Dimensión/ Dimension [mm]	Arte. No/ Art. no. / Art. Non.
710 x 850 x 1900	3292200



CARROS DE CORTE

CUTTING-UPS TROLLEYS

CHARIOTS DE COUPE

ES Fabricado en acero inoxidable AISI 304, 4 ruedas diam. 200 mm, 2 ruedas fijas y 2 giratorias, 46 ganchos, placa inferior extraíble con asas

EN Made of stainless steel AISI 304, 4 wheels diam. 200mm, 2 fixed and 2 swivel wheels, 46 hooks, removable bottom plate with handles

FR Fabriqué en acier inoxydable AISI 304, 4 roues diam. 200 mm, 2 roues fixes et 2 roues pivotantes, 46 crochets, plaque inférieure amovible avec poignées



Dimensions/ Dimensión/ Dimension [mm]	Arte. No/ Art. no. / Art. Non.
700 x 1600 x 1805	3350200

CARRO DE TRANSPORTE MANUAL

MANUAL TRANSPORT TROLLEY

CHARIOT DE TRANSPORT MANUEL

ES Fabricado en acero inoxidable AISI 304, con asas, 2 ruedas bombeadas diam. 250 mm.

EN Made of stainless steel AISI 304, with handles, 2 pumped wheels diam. 250mm.

FR Fabriqué en acier inoxydable AISI 304, avec poignées, 2 roues pompées diam. 250mm.



Dimensión/ Dimensions / Dimension [mm]	Dimensión de la placa/ Plate dimension/ Dimensions de la plaque	Arte. No/ Art. no. / Art. Non.
700 x 1600 x 1805	300 x 260	3270104

TUBO DE TRANSPORTE

TRANSPORT TUBE

TUBE DE TRANSPORT

ES Fabricado en acero inoxidable AISI 304, superficie graneada, con asa, 4 ruedas (2 fijas y 2 giratorias)

EN Made of stainless steel AISI 304, grained surface, with handle, 4 wheels (2 fixed and 2 swivel)

FR Fabriqué en acier inoxydable AISI 304, surface grainée, avec poignée, 4 roues (2 fixes et 2 pivotantes)



Dimensions/ Dimensión/
Dimension [mm]

700 x 1600 x 1805

Arte. No/ Art. no.
/ Art. Non.

3120300

TAPA PARA TUBO DE TRANSPORTE

LID FOR TRANSPORT TUBE

COUVERCLE POUR TUBE DE TRANSPORT

ES Fabricado en acero inoxidable AISI 304, superficie graneada.

EN Made of stainless steel AISI 304, grained surface.

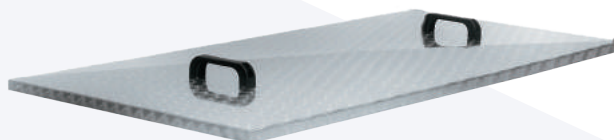
FR Fabriqué en acier inoxydable AISI 304, surface grainée.

Dimensions/ Dimensión/
Dimension [mm]

986 x 616

Arte. No/ Art. no./ Art. Non.

3120300-D



TUBO DE TRANSPORTE

TRANSPORT TUBE

TUBE DE TRANSPORT

ES Fabricado en acero inoxidable AISI 304, superficie graneada, con asa, 4 ruedas (2 fijas y 2 giratorias)

EN Made of stainless steel AISI 304, grained surface, with handle, 4 wheels (2 fixed and 2 swivel)

FR Fabriqué en acier inoxydable AISI 304, surface grainée, avec poignée, 4 roues (2 fixes et 2 pivotantes)



Dimensión/
Dimensions /
Dimension [mm]

790 x 1100 x 850

Dimensiones del tubo
/ Tube dimensions
/ Dimension intér.

700 x 920 x 250

Arte. No/ Art. no.
/ Art. Non.

3110200

CARRO REFRIGERADOR DE CARNE MEAT COOLING TROLLEY CHARIOT DE REFROIDISSEMENT DE LA VIANDE

ES Fabricado en acero inoxidable AISI 304, 4 ruedas: 2 fijas y 2 giratorias, con accesorios de rebosadero

EN Made of stainless steel AISI 304, 4 wheels: 2 fixed and 2 swivel, with overflow fittings

FR Fabriqué en acier inoxydable AISI 304, 4 roues : 2 fixes et 2 pivotantes, avec trop-plein



Dimensions/ Dimensión/ Dimension [mm]	Capacidad/ Capaci- ty/ Capacité	Arte. No/ Art. no. / Art. Non.
700 x 850 x 780	300L	3720200
700 x 1050 x 780	400L	3720400

CONTENEDOR APILABLE STACKABLE CONTAINER CONTENANT EMPILABLE

ES Fabricado en acero inoxidable AISI 304, salida roscada 1 1/4"

EN Made of stainless steel AISI 304, threaded outlet 1 1/4"

FR Fabriqué en acier inoxydable AISI 304, sortie fileté 1 1/4"

Dimensions/ Dimensión/ Dimension [mm]	Capacidad / Capacity / Capacité	Arte. No/ Art. no. / Art. Non.
1156 x 756 x 800	450L	3870100
1256 x 1026 x 860	800L	3870200



CARRO DE ALMACENAMIENTO DE RESIDUOS DE PRODUCCIÓN
PRODUCTION WASTE STORAGE TROLLEY
CHARIOT DE STOCKAGE DES DECHETS DE PRODUCTION

ES Fabricado en acero inoxidable AISI 304, 2 ruedas de goma, tapa con orificio de entrada

EN Made of stainless steel AISI 304, 2 rubber wheels, lid with inlet hole

FR Fabriqué en acier inoxydable AISI 304, 2 roues en caoutchouc, couvercle avec trou d'entrée



Capacidad/ Capacity / Capacité [l]	Arte. No/ Art. no. / Art. Non.
120L	3320200-050
200L	3320200-048

CARRO CON PLATAFORMA
PLATFORM TROLLEY
CHARIOT À PLATE-FORME

ES Fabricado en acero inoxidable AISI 304, superficie rectificada, asa, borde elevado, 2 ruedas fijas y 2 giratorias diam. 125 mm, máx. cargando 300 kg

EN Made of stainless steel AISI 304, ground surface, handle, raised edge, 2 fixed wheels and 2 swivel wheels diam. 125 mm, max. loading 300 kg

FR Fabriqué en acier inoxydable AISI 304, surface rectifiée, poignée, bord relevé, 2 roues fixes et 2 roues pivotantes diam. 125 mm, max. chargement 300 kg



Dimensión/ Dimensions / Dimension [mm]	Dimensión de la plataforma / Platform dimension / Dimension de la plate-forme	Arte. No/ Art. no. / Art. Non.
660 x 1000 x 850	605 x 845	3150200

CARRO CON PLATAFORMA BORDE ALZADO

PLATFORM TROLLEY WITH RAISED EDGE

CHARIOT À PLATE-FORME À BORD SURÉLEVÉ

ES Fabricado en acero inoxidable AISI 304, superficie rectificada, asa, borde elevado, 2 ruedas fijas y 2 giratorias diam. 125 mm, máx. cargando 300 kg.

EN Made of stainless steel AISI 304, ground surface, handle, raised edge, 2 fixed wheels and 2 swivel wheels diam. 125 mm, max. loading 300 kg.

FR Fabriqué en acier inoxydable AISI 304, surface rectifiée, poignée, bord relevé, 2 roues fixes et 2 roues pivotantes diam. 125 mm, max. chargement 300 kg.



Dimensión/ Dimensionsv / Dimension [mm]	Dimensión de la plataforma / Platform dimension / Dimension de la plate-forme	Arte. No/ Art. no. / Art. Non.
650 x 100 x 850	646 x 896	3150300

CARRO PLATAFORMA CON ASA PLEGADA

PLATFORM TROLLEY WITH FOLDED HANDLE

CHARIOT À PLATE-FORME AVEC POIGNÉE PLIÉE

ES Fabricada en acero inoxidable AISI 304, superficie rectificada, manilla plegada, borde elevado, 2 ruedas fijas y 2 giratorias diam. 125 mm, máx. cargando 300 kg.

EN Made of stainless steel AISI 304, ground surface, folded handle, raised edge, 2 fixed wheels and 2 swivel wheels diam. 125 mm, max. loading 300 kg.

FR Fabriqué en acier inoxydable AISI 304, surface rectifiée, poignée pliée, bord relevé, 2 roues fixes et 2 roues pivotantes diam. 125 mm, max. chargement 300 kg.



Dimensión/ Dimensions Dimension [mm]	Dimensión de la plataforma / Platform dimen-sion/ Dimension de la plate-forme	Arte. No/ Art. no. / Art. Non.
450 x 785 x 850	400 x 605 mm	3150600

CARRO CONTENEDORES

CONTAINERS TROLLEY

CHARIOT CONTENEURS

ES Fabricada en acero inoxidable AISI 304, superficie rectificada, 2 asas, 6 ruedas basculantes de goma.

EN Made of stainless steel AISI 304, ground surface, 2 handles, 6 rubber tilting wheels.

FR Fabriqué en acier inoxydable AISI 304, surface rectifiée, 2 poignées, 6 roues basculantes en caoutchouc.



Dimensions/ Dimensión/ Dimension [mm]	Tipo y cantidad de estantes/ Type and quantity of shelves/ Type et quantité d'étagères	Arte. No/ Art. no. / Art. Non.
460 x 620 x 1340	4 baldas para contenedores E4/ 4 shelves for E4 containers / 4 étagères pour conteneurs E4	3350400
460 x 620 x 1340	3 estantes para contenedores E3 / E3/ 3 shelves for E3 / E3 containers / 3 étagères pour conteneurs E3	3350500
460 x 620 x 1950	7 baldas para contenedores E2 / 7 shelves for E2 containers / 7 étagères pour conteneurs E2	3350600

CARRO CONTENEDORES

CONTAINERS TROLLEY

CHARIOT CONTENEURS

ES Fabricado en acero inoxidable AISI 304, superficie rectificada, 2 asas, 4 ruedas de goma diam. 100 mm (2 giratorias con freno y 2 fijas), 6 baldas

EN Made of stainless steel AISI 304, ground surface, 2 handles, 4 rubber wheels diam. 100 mm (2 swivel with brake and 2 fixed), 6 shelves

FR Fabriqué en acier inoxydable AISI 304, surface rectifiée, 2 poignées, 4 roues en caoutchouc diam. 100 mm (2 pivotantes avec frein et 2 fixes), 6 étagères

Dimensions/ Dimensión/ Dimension [mm]	Arte. No/ Art. no. / Art. Non.
465 x 610 x 1630	3350300



CARRITO GASTRONÓMICO

GASTRONOM TROLLEY

CHARIOT GASTRONOMIQUE

ES Fabricado en acero inoxidable AISI 304, para 5 bandejas, 4 ruedas giratorias de goma (1 con freno), diam. 100mm

EN Made of stainless steel AISI 304, for 5 trays, 4 rubber swivel wheels (1 with brake), diam. 100 mm

FR Fabriqué en acier inoxydable AISI 304, pour 5 plateaux, 4 roues pivotantes en caoutchouc (1 avec frein), diam. 100



Dimensión/ Dimensions/ Dimension [mm]	cantidad de estantes/ Quantity of shelves/ Quantité d'étagères	Distancia entre estantes/ Distance between shelves/ Distance entre les étagères [mm]	Dimensiones de la bandeja (interior y exterior)/ Tray dimensions (inside & outside)/Dimensions du plateau (intérieur et extérieur)	Arte. No Carretilla / Art. no. Trolley/ Art. Non. Chariot	Arte. No Bandeja/ Art. Tray/ Art. Non. Complet
540 x 620 x 1300	5	220mm	480 x 620 x 40mm con asa/ with handle 475 x 570mm	3390500	33905EW
480 x 630 x 1400	6	200mm	420 x 590 x 30 mm con asa/ with handle 415 x 540mm	3390600	33906EW
610 x 790 x 1396	6	200mm	550 x 736 x 30 mm con asa/ with handle 545 x 686 mm	3390700	33907EW
650 x 470 x 1460	6	210mm	590 x 420 x 35 mm bez sin mango/ without handle 585 x 415mm	3390800	33908EW
810 x 595 x 1460	6	210mm	750 x 550 x 35 mm bez sin mango/ without handle 745 x 545 mm	3390900	33909EW

CARRITO GASTRONÓMICO

GASTRONOM TROLLEY

CHARIOT GASTRONOMIQUE

ES Fabricado en acero inoxidable AISI 304, para 5 bandejas, distancia entre baldas 225 mm, 4 ruedas giratorias de goma (1 con freno), diam. 100mm

EN Made of stainless steel AISI 304, for 5 trays, distance between shelves 225 mm, 4 rubber swivel wheels (1 with brake), diam. 100 mm

FR Fabriqué en acier inoxydable AISI 304, pour 5 plateaux, distance entre les étagères 225 mm, 4 roues pivotantes en caoutchouc (1 avec frein), diam. 100



Dimensión/ Dimensions/ Dimension [mm]	Dimensiones de la bandeja (interior y exterior)/Tray dimensions (inside & outside)/ Dimensions du plateau (intérieur et extérieur)	Arte. No Carretilla/ Art. no. Trolley/ Art. Non. Wagen	Arte. No Bandeja / Art. Tray/ Art. Non. Complet
430 x 620 x 1350	375 x 590 x 40 mm 370 x 540 mm	3370500	33705EW
580 x 650 x 1350	520 x 630 x 40 mm 514 x 580 mm	3380500	33805EW

CARRITO GASTRONÓMICO

GASTRONOM TROLLEY

CHARIOT GASTRONOMIQUE

ES Fabricado en acero inoxidable AISI 304, 18 o 36 estantes, 4 ruedas giratorias de goma (2 con freno), dedicado para bandejas gastronómicas GN 1/1

EN Made of stainless steel AISI 304, 18 or 36 shelves, 4 rubber swivel wheels (2 with brake), dedicated for gastronóm trays GN 1/1

FR Fabriqué en acier inoxydable AISI 304, 18 ou 36 étagères, 4 roues pivotantes en caoutchouc (2 avec frein), dédiées aux plateaux gastronomiques GN 1/1



Dimensión / Dimensions / Dimension [mm]	cantidad de estantes / Quantity of shelves / Quantité d'étagères	Distancia entre estantes / Distance between shelves / Distance entre les étagères	Dimensiones de la bandeja (interior y exterior) / Tray dimensions (inside & outside) / Dimensions du plateau (intérieur et extérieur)	Arte. No Carretilla / Art. no. Trolley / Art.-Nr. Wagen	Arte. No tacy / Art. no. Tray / Art. Non. Complet
385 x 570 x 1550	18	75 mm	375 x 590 x 40 mm 370 x 540 mm	3380600	33705EW
590 x 690 x 1550	18	75 mm	520 x 630 x 40 mm 514 x 580 mm	3380700	33805EW
745 x 570 x 1550	18	75 mm	520 x 630 x 40 mm 514 x 580 mm	3380800	33805EW
1155 x 690 x 1550	36	75 mm	520 x 630 x 40 mm 514 x 580 mm	3380900	33805EW

CARRITO GASTRONÓMICO

GASTRONOM TROLLEY

CHARIOT GASTRONOMIQUE

ES Fabricado en acero inoxidable AISI 304, 8 o 10 estantes, 4 ruedas giratorias de goma (1 con freno)

EN Made of stainless steel AISI 304, 8 or 10 shelves, 4 rubber swivel wheels (1 with brake)

FR Fabriqué en acier inoxydable AISI 304, 8 ou 10 étagères, 4 roues pivotantes en caoutchouc (1 avec frein)



Dimensión / Dimensions / Dimension	cantidad de estantes / Quantity of shelves / Quantité d'étagères	Distancia entre estantes / Distance between shelves / Distance entre les étagères	Dimensiones de la bandeja (interior y exterior) / Tray dimensions (inside & outside) / Dimensions du plateau (intérieur et extérieur)	Arte. No Carretilla / Art. no. Trolley / Art.-Nr. Wagen	Arte. No Bandeja / Art. no. Tray / Art.-Nr. Complet
360 x 620 x 1360 mm	8	145 mm	300 x 600 x 25 mm	3370300	33702EW
360 x 620 x 1260 mm	10	102 mm	300 x 600 x 25 mm	3370200	33702EW
360 x 620 x 1650 mm	10	145 mm	300 x 600 x 25 mm	3370400	33702EW



Fregaderas Sinks Les puits



FREGADERO DE SIMPLE O DOBLE CÁMARA CON ESCURRIDOR

SINGLE OR DOUBLE CHAMBER SINK WITH DRAINER

ÉVIER À CHAMBRE SIMPLE OU DOUBLE AVEC ÉGOUTTOIR

ES Fabricada en acero inoxidable AISI 304, escurridor a izquierda o derecha.

EN Made of stainless steel AISI 304, drainer on left or right.

FR Fabriqué en acier inoxydable AISI 304, égouttoir à gauche ou à droite.



Dimensión/ Dimensions / Dimension [mm]	Dimensiones del cuenco/ Bowl dimensions / Dimensions du bol [mm]	A la derecha/ On right / Sur la droite	A la izquierda/ On left / Sur la gauche
cámara única / Single chamber/ Chambre unique			
1200 x 600 x 900	400 x 400 x 250	H5111100-BR	H5111100-BL
1200 x 700 x 900	500 x 500 x 300	H5111200-BR	H5111200-BL
1400 x 700 x 900	600 x 500 x 250	H5111300-BR	5111300-BL
Cámara doble / Double chamber/ Double chambre			
1500 x 600 x 900	400 x 400 x 250	H5112100-BR	H5112100-BL
1800 x 600 x 900	500 x 400 x 250	H5112300-BR	H5112300-BL
1600 x 700 x 900	500 x 400 x 250	H5112500-BR	H5112500-BL
1900 x 700 x 900	500 x 500 x 300	H5112600-BR	H5112600-BL
2000 x 700 x 900	500 x 500 x 300	H5112700-BR	H5112700-BL

FREGADERO DE SIMPLE O DOBLE CÁMARA SIN ESCURRIDOR

SINGLE OR DOUBLE CHAMBER SINK WITHOUT DRAINER

ÉVIER À CHAMBRE SIMPLE OU DOUBLE SANS ÉGOUTTOIR

ES Fabricado en acero inoxidable AISI 304, sin escurridor, con o sin repisa o rejilla.

EN Made of stainless steel AISI 304, without drainer, with or without shelf or grid.

FR Fabriqué en acier inoxydable AISI 304, sans égouttoir, avec ou sans étagère ou grille.

Dimensión/ Dimensions / Dimension [mm]	Dimensiones del cuenco/ Bowl dimensions / Dimensions du bol [mm]	c. estante/ With shelf / Avec étagère	con rejilla/ With grid/ a. grille	sin estante/ Without shelf / Sans étagère
cámara única/ Single chamber/ Chambre unique				
500 x 600 x 900	400 x 400 x 250	H5101101	H5101102	H5101100
500 x 700 x 900	400 x 400 x 250	H5101201	H5101202	H5101200
700 x 700 x 900	500 x 500 x 300	H5101301	H5101302	H5101300
Cámara doble/ Double chamber/ Double chambre				
1200 x 600 x 900	500 x 400 x 250	H5102101	H5102102	H5102100
1200 x 700 x 900	500 x 500 x 300	H5102201	H5102202	H5102200
1400 x 700 x 900	600 x 500 x 250	H5102301	H5102302	H5102300



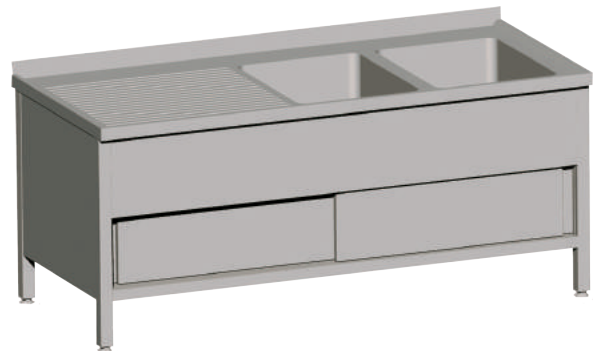
FREGADERO DE SENCILLA O DOBLE CÁMARA CON REPISA, REJILLA O MUEBLE

SINGLE OR DOUBLE CHAMBER SINK WITH SHELF, GRID OR CABINET
ÉVIER À CHAMBRE SIMPLE OU DOUBLE AVEC ÉTAGÈRE, GRILLE OU ARMOIRE

ES Fabricada en acero inoxidable AISI 304, escurridor a derecha o izquierda, con balda inferior, rejilla o mueble.

EN Made of stainless steel AISI 304, drainer on left or right, with bottom shelf, grid or cabinet.

FR Fabriqué en acier inoxydable AISI 304, égouttoir à gauche ou à droite, avec étagère inférieure, grille ou armoire.



Dimensión/ Dimension / Dimension	Dimensiones del cuenco / Bowl dimensions	c. estante/ With shelf / Avec étagère		con rejilla/ With grid / a grille		con armario/ With cabinet/ Avec armoire	
Dimensión/ Dimension / Dimension	Dimensiones del cuenco/ Bowl dimensions	A la derecha / On right/ Sur la droite	A la izquierda/ On left/ Sur la gauche	A la derecha/ On right/ Sur la droite	A la izquierda/ On left/ Sur la gauche	A la derecha/ On right/ Sur la droite	A la izquierda/ On left/ Sur la gauche
cámara única/ Single chamber/ Chambre unique							
1200 x 600 x 900	400 x 400 x 250	H5111101-BR	H5111101-BL	H5111102-BR	H5111102-BL	H5111103-BR	H5111103-BL
1200 x 700 x 900	500 x 500 x 300	H5111201-BR	H5111201-BL	H5111202-BR	H5111202-BL	H5111203-BR	H5111203-BL
1400 x 700 x 900	600 x 500 x 300	H5111301-BR	H5111301-BL	H5111302-BR	H5111302-BL	H5111303-BR	H5111303-BL
Cámara doble/ Double chamber/ Double chambre							
1500 x 600 x 900	400 x 400 x 250	H5112101-BR	H5112101-BL	H5112102-BR	H5112102-BL	H5112103-BR	H5112103-BL
1800 x 600 x 900	500 x 400 x 250	H5112301-BR	H5112301-BL	H5112302-BR	H5112302-BL	H5112303-BR	H5112303-BL
1600 x 700 x 900	500 x 400 x 250	H5112501-BR	H5112501-BL	H5112502-BR	H5112502-BL	H5112503-BR	H5112503-BL
1900 x 700 x 900	500 x 500 x 300	H5112601-BR	H5112601-BL	H5112602-BR	H5112602-BL	H5112603-BR	H5112603-BL
2000 x 700 x 900	500 x 500 x 300	H5112701-BR	H5112701-BL	H5112702-BR	H5112702-BL	H5112703-BR	H5112703-BL

ISCA | FOOD INDUSTRY EQUIPMENT

Further systems we can provide:

ES

- Sistemas de mezcla de masa de panadería.
- Sistemas de alimentación y preparación de masa de panadería
- Sistemas de empanado + fritura
- Congeladores en espiral + Sistemas transportadores de enfriamiento ambiental
- Sistemas de dosificación Silo + Ingrediente
- Sistemas de manejo de materiales
- Equipos Comerciales + Industriales de panadería, carnes y alimentos
- Sistemas de lavado industrial para envases de alimentos
- Líneas de procesamiento de carnes rojas y aves
- Líneas de proceso de marinado
- Líneas de procesamiento de pescado
- Líneas de procesamiento de frutas y verduras
- Líneas de pesaje de mezclas de alimentos
- Sistemas de almacenamiento de cajas y palets completos

EN

- Bakery dough mixing systems
- Bakery dough feeding and make up systems
- Breeding + Frying systems
- Spiral freezers + Ambient cooling conveyor systems
- Silo + Ingredient dosing systems
- Material handling systems
- Commercial + Industrial bakery, meat and food equipment
- Industrial washing systems for food containers
- Red meat and poultry processing lines
- Marination processing lines
- Fish processing lines
- Fruit and vegetable processing lines
- Food mixture weighing lines
- Full crate and pallet warehouse systems

FR

- Systèmes de mélange de pâte de boulangerie
- Systèmes d'alimentation et de confection de pâte de boulangerie
- Systèmes de panure + friture
- Congélateurs à spirale + Systèmes de convoyeurs à refroidissement ambiant
- Silo + Systèmes de dosage d'ingrédients
- Systèmes de manutention
- Équipement de boulangerie commerciale + industrielle, boucherie et alimentation
- Systèmes de lavage industriels pour récipients alimentaires
- Lignes de transformation de viandes rouges et volailles
- Lignes de traitement de la marinade
- Lignes de transformation du poisson
- Lignes de transformation des fruits et légumes
- Lignes de pesage de mélanges alimentaires
- Systèmes d'entrepôt complets de caisses et de palettes

Address: 6701 Democracy Blvd, Suite 300, Bethesda, Maryland 20817

Web: iscahps.com

Email: info@iscahps.com

Phone: (+1) 240 800-4021

